

| Pos.     | Anzahl | Einheit | Artikelnr. | Bezeichnung | Einzelpreis | Gesamtpreis    |
|----------|--------|---------|------------|-------------|-------------|----------------|
| Übertrag |        |         |            |             |             | € 1.515.567,50 |

Technische Daten:

Abmessungen (LxBxH): 900 x 1600 x 1450 mm  
 Gewicht: ca. 480kg  
 Abgasrohr-Nennweite ø: 130mm  
 Spannungsversorgung: 16A / 3x400V / Erdung

|    |   |      |                        |                          |             |             |
|----|---|------|------------------------|--------------------------|-------------|-------------|
| 89 | 1 | Stk. | ETA-PAS-500<br>-GAS-DE | <b><u>PAS500 GAS</u></b> | € 16.490,00 | € 16.490,00 |
|----|---|------|------------------------|--------------------------|-------------|-------------|



Die Pasteurisierung erfolgt mittels einer Pasteurisierungsanlage. In der Pasteurisierungsanlage wird das Produkt kurzzeitig auf die erforderliche Temperatur erhitzt (im Regelfall um die 80°C.). Um das Produkt auf die gewünschte Pasteurisationstemperatur zu bringen werden wahlweise Röhrenwärmetauscher (wahlweise auch Plattentauscher) eingesetzt. Die optimale Auslegung der Anlage richtet sich nach dem zu erhitzenden Produkt.

Leistung: 500L/h

Lieferumfang:

- Inkl. Rohr in Rohr - Wärmetauscher
- Inkl. Edelstahlformrohrrahmen aus 1.4301 (V2A) (dichtgeschweißt)
- Inkl. Edelstahlverkleidung
- Inkl. Heizkessel
- Inkl. Gasbrenner
- Inkl. 1x Edelstahl-Abgasrohrbogen 0-90°
- Inkl. 1x Edelstahl-Abgasrohr 1m
- Inkl. Umwälzpumpe
- Inkl. Impellerpumpe (lebensmittelecht, heißfähig)
- Inkl. Steuerkasten aus Edelstahl
- Inkl. Automatische Temperaturregelung
- Inkl. Trockenlaufschuttsensor
- Inkl. Schlauchtüllen (DIN11851) DN32

Technische Daten:

Abmessungen (LxBxH): 900 x 1600 x 1450 mm  
 Gewicht: ca. 480kg  
 Abgasrohr-Nennweite ø: 130mm  
 Spannungsversorgung: 16A / 3x400V / Erdung

**Um den Gasbrenner korrekt einstellen zu können benötigen wir die zu verwendene Gasart (wie z.B. Flüssiggas, Erdgas,...) und den Gasanlagendruck, ebenso benötigen wir die Nennweite des Gasanschlusses!**

|    |   |      |  |                            |            |            |
|----|---|------|--|----------------------------|------------|------------|
| 90 | 1 | Stk. |  | <b><u>PAS500 Modul</u></b> | € 8.700,00 | € 8.700,00 |
|----|---|------|--|----------------------------|------------|------------|

|          |  |  |  |  |  |                |
|----------|--|--|--|--|--|----------------|
| Übertrag |  |  |  |  |  | € 1.540.757,50 |
|----------|--|--|--|--|--|----------------|

| Pos.     | Anzahl | Einheit | Artikelnr. | Bezeichnung | Einzelpreis | Gesamtpreis    |
|----------|--------|---------|------------|-------------|-------------|----------------|
| Übertrag |        |         |            |             |             | € 1.540.757,50 |



ETA-PAS-500  
-MOD-DE

Die Pasteurisierung erfolgt mittels einer Pasteurisierungsanlage. In der Pasteurisierungsanlage wird das Produkt kurzzeitig auf die erforderliche Temperatur erhitzt (im Regelfall um die 80°C.). Um das Produkt auf die gewünschte Pasteurisationstemperatur zu bringen werden wahlweise Röhrenwärmetauscher (wahlweise auch Plattentauscher) eingesetzt. Die optimale Auslegung der Anlage richtet sich nach dem zu erhitzenden Produkt.

Leistung: 500L/h

Lieferumfang:

- Inkl. Rohr in Rohr - Wärmetauscher
- Inkl. Edelstahlformrohrrahmen aus 1.4301 (V2A) (dichtgeschweißt)
- Inkl. Edelstahlverkleidung
- Inkl. Umwälzpumpe
- Inkl. Impellerpumpe (lebensmittelecht, heißfahrfähig)
- Inkl. Steuerkasten aus Edelstahl
- Inkl. Automatische Temperaturregelung
- Inkl. Trockenlaufschutzsensor
- Inkl. Schlauchtüllen (DIN11851) DN32

Technische Daten:

Abmessungen (LxBxH): 900 x 800 x 1450 mm  
 Gewicht: ca. 200kg  
 Spannungsversorgung: 16A / 3x400V / Erdung

Voraussetzungen:

16A / 3x400V / Erdung  
 Versorgungsleitung 6/4"  
 mind. temperatur 90°C.  
 mind. Leistung der Heizanlage 45 kW

|    |   |      |                       |                  |             |             |
|----|---|------|-----------------------|------------------|-------------|-------------|
| 91 | 1 | Stk. | ETA-PAS-500<br>-ÖL-DE | <b>PAS500 ÖL</b> | € 15.890,00 | € 15.890,00 |
|----|---|------|-----------------------|------------------|-------------|-------------|



Die Pasteurisierung erfolgt mittels einer Pasteurisierungsanlage. In der Pasteurisierungsanlage wird das Produkt kurzzeitig auf die erforderliche Temperatur erhitzt (im Regelfall um die 80°C.). Um das Produkt auf die gewünschte Pasteurisationstemperatur zu bringen werden wahlweise Röhrenwärmetauscher (wahlweise auch Plattentauscher) eingesetzt. Die optimale Auslegung der Anlage richtet sich nach dem zu erhitzenden Produkt.

Leistung: 500L/h

|          |  |  |  |  |  |                |
|----------|--|--|--|--|--|----------------|
| Übertrag |  |  |  |  |  | € 1.556.647,50 |
|----------|--|--|--|--|--|----------------|

| Pos.     | Anzahl | Einheit | Artikelnr. | Bezeichnung | Einzelpreis | Gesamtpreis    |
|----------|--------|---------|------------|-------------|-------------|----------------|
| Übertrag |        |         |            |             |             | € 1.556.647,50 |

Lieferumfang:

- Inkl. Rohr in Rohr - Wärmetauscher
- Inkl. Edelstahlformrohrrahmen aus 1.4301 (V2A) (dichtgeschweißt)
- Inkl. Edelstahlverkleidung
- Inkl. Heizkessel
- Inkl. Ölbrenner
- Inkl. 1x Edelstahl-Abgasrohrbogen 0-90°
- Inkl. 1x Edelstahl-Abgasrohr 1m
- Inkl. Umwälzpumpe
- Inkl. Impellerpumpe (lebensmittelecht, heißfahrfähig)
- Inkl. Steuerkasten aus Edelstahl
- Inkl. Automatische Temperaturregelung
- Inkl. Trockenlaufschutzsensor
- Inkl. Schlauchtüllen (DIN11851) DN32

Technische Daten:

- Abmessungen (LxBxH): 900 x 1600 x 1450 mm
- Gewicht: ca. 480kg
- Abgasrohr-Nennweite ø: 150mm
- Spannungsversorgung: 16A / 3x400V / Neutral / Erdung

|    |   |      |                        |                          |             |             |
|----|---|------|------------------------|--------------------------|-------------|-------------|
| 92 | 1 | Stk. | ETA-PAS-600<br>-GAS-DE | <b><u>PAS600 GAS</u></b> | € 17.490,00 | € 17.490,00 |
|----|---|------|------------------------|--------------------------|-------------|-------------|



Die Pasteurisierung erfolgt mittels einer Pasteurisierungsanlage. In der Pasteurisierungsanlage wird das Produkt kurzzeitig auf die erforderliche Temperatur erhitzt (im Regelfall um die 80°C.). Um das Produkt auf die gewünschte Pasteurisationstemperatur zu bringen werden wahlweise Röhrenwärmetauscher (wahlweise auch Plattentauscher) eingesetzt. Die optimale Auslegung der Anlage richtet sich nach dem zu erheizenden Produkt.

Leistung: 600L/h

Lieferumfang:

- Inkl. Rohr in Rohr - Wärmetauscher
- Inkl. Edelstahlformrohrrahmen aus 1.4301 (V2A) (dichtgeschweißt)
- Inkl. Edelstahlverkleidung
- Inkl. Heizkessel
- Inkl. Gasbrenner
- Inkl. 1x Edelstahl-Abgasrohrbogen 0-90°
- Inkl. 1x Edelstahl-Abgasrohr 1m
- Inkl. Umwälzpumpe
- Inkl. Impellerpumpe (lebensmittelecht, heißfahrfähig)
- Inkl. Steuerkasten aus Edelstahl

Übertrag

€ 1.574.137,50

| Pos.     | Anzahl | Einheit | Artikelnr. | Bezeichnung | Einzelpreis | Gesamtpreis    |
|----------|--------|---------|------------|-------------|-------------|----------------|
| Übertrag |        |         |            |             |             | € 1.574.137,50 |

Inkl. Automatischer Temperaturregelung  
 Inkl. Trockenlaufschutzsensor  
 Inkl. Schlauchtüllen (DIN11851) DN32

Technische Daten:

Abmessungen (LxBxH): 900 x 1600 x 1450 mm  
 Gewicht: ca. 480kg  
 Abgasrohr-Nennweite  $\varnothing$ : 130mm  
 Spannungsversorgung: 16A / 3x400V / Erdung

**Um den Gasbrenner korrekt einstellen zu können benötigen wir die zu verwendene Gasart (wie z.B. Flüssiggas, Erdgas,...) und den Gasanlagendruck, ebenso benötigen wir die Nennweite des Gasanschlusses!**

|    |   |      |                       |                     |            |            |
|----|---|------|-----------------------|---------------------|------------|------------|
| 93 | 1 | Stk. | ETA-PAS-600<br>MGR 05 | <b>PAS600 Modul</b> | € 8.890,00 | € 8.890,00 |
|----|---|------|-----------------------|---------------------|------------|------------|



Die Pasteurisierung erfolgt mittels einer Pasteurierungsanlage. In der Pasteurierungsanlage wird das Produkt kurzzeitig auf die erforderliche Temperatur erhitzt (im Regelfall um die 80°C.). Um das Produkt auf die gewünschte Pasteurisationstemperatur zu bringen werden wahlweise Röhrenwärmetauscher (wahlweise auch Plattentauscher) eingesetzt. Die optimale Auslegung der Anlage richtet sich nach dem zu erhitzenden Produkt.

Leistung: 600L/h

Lieferumfang:

Inkl. Rohr in Rohr - Wärmetauscher  
 Inkl. Edelstahlformrohrrahmen aus 1.4301 (V2A) (dichtgeschweißt)  
 Inkl. Edelstahlverkleidung  
 Inkl. Umwälzpumpe  
 Inkl. Impellerpumpe (lebensmittelecht, heißfahrfähig)  
 Inkl. Steuerkasten aus Edelstahl  
 Inkl. Automatischer Temperaturregelung  
 Inkl. Trockenlaufschutzsensor  
 Inkl. Schlauchtüllen (DIN11851) DN32

Technische Daten:

Abmessungen (LxBxH): 900 x 800 x 1450 mm  
 Gewicht: ca. 200kg  
 Spannungsversorgung: 16A / 3x400V / Erdung

Voraussetzungen:

Übertrag

€ 1.583.027,50

| Pos.     | Anzahl | Einheit | Artikelnr. | Bezeichnung | Einzelpreis | Gesamtpreis    |
|----------|--------|---------|------------|-------------|-------------|----------------|
| Übertrag |        |         |            |             |             | € 1.583.027,50 |

16A / 3x400V / Erdung  
 Versorgungsleitung 6/4"  
 mind. temperatur 90°C.  
 mind. Leistung der Heizanlage 50kW

|    |   |      |                       |                  |             |             |
|----|---|------|-----------------------|------------------|-------------|-------------|
| 94 | 1 | Stk. | ETA-PAS-600<br>-ÖL-DE | <b>PAS600 ÖL</b> | € 16.990,00 | € 16.990,00 |
|----|---|------|-----------------------|------------------|-------------|-------------|



Die Pasteurisierung erfolgt mittels einer Pasteurisierungsanlage. In der Pasteurisierungsanlage wird das Produkt kurzzeitig auf die erforderliche Temperatur erhitzt (im Regelfall um die 80°C.). Um das Produkt auf die gewünschte Pasteurisationstemperatur zu bringen werden wahlweise Röhrenwärmetauscher (wahlweise auch Plattentauscher) eingesetzt. Die optimale Auslegung der Anlage richtet sich nach dem zu erheizenden Produkt.

Leistung: 600L/h

Lieferumfang:

Inkl. Rohr in Rohr - Wärmetauscher  
 Inkl. Edelstahlformrohrrahmen aus 1.4301 (V2A)  
 (dichtgeschweißt)  
 Inkl. Edelstahlverkleidung  
 Inkl. Heizkessel  
 Inkl. Ölbrenner  
 Inkl. 1x Edelstahl-Abgasrohrbogen 0-90°  
 Inkl. 1x Edelstahl-Abgasrohr 1m  
 Inkl. Umwälzpumpe  
 Inkl. Impellerpumpe (lebensmittelecht, heißfahrfähig)  
 Inkl. Steuerkasten aus Edelstahl  
 Inkl. Automatischer Temperaturregelung  
 Inkl. Trockenlaufschutzsensor  
 Inkl. Schlauchtüllen (DIN11851) DN32

Technische Daten:

Abmessungen (LxBxH): 900 x 1600 x 1450 mm  
 Gewicht: ca. 500kg  
 Abgasrohr-Nennweite ø: 150mm  
 Spannungsversorgung: 16A / 3x400V / Neutral / Erdung

|    |   |      |                        |                   |             |             |
|----|---|------|------------------------|-------------------|-------------|-------------|
| 95 | 1 | Stk. | ETA-PAS-800<br>-GAS-DE | <b>PAS800 GAS</b> | € 19.490,00 | € 19.490,00 |
|----|---|------|------------------------|-------------------|-------------|-------------|



Die Pasteurisierung erfolgt mittels einer Pasteurisierungsanlage. In der Pasteurisierungsanlage wird das Produkt kurzzeitig auf die erforderliche Temperatur erhitzt (im Regelfall um die 80°C.). Um das Produkt auf die gewünschte Pasteurisationstemperatur zu bringen werden wahlweise

Übertrag

€ 1.619.507,50

| Pos.     | Anzahl | Einheit | Artikelnr. | Bezeichnung | Einzelpreis | Gesamtpreis    |
|----------|--------|---------|------------|-------------|-------------|----------------|
| Übertrag |        |         |            |             |             | € 1.619.507,50 |

Röhrenwärmetauscher (wahlweise auch Plattentauscher) eingesetzt. Die optimale Auslegung der Anlage richtet sich nach dem zu erheizenden Produkt.

Leistung: 800L/h

Lieferumfang:

- Inkl. Rohr in Rohr - Wärmetauscher
- Inkl. Edelstahlformrohrrahmen aus 1.4301 (V2A) (dichtgeschweißt)
- Inkl. Edelstahlverkleidung
- Inkl. Heizkessel inkl. Ölbrenner
- Inkl. 1x Edelstahl-Abgasrohrbogen 0-90°
- Inkl. 1x Edelstahl-Abgasrohr 1m
- Inkl. Umwälzpumpe
- Inkl. Impellerpumpe (lebensmittelecht, heißfähig)
- Inkl. Steuerkasten aus Edelstahl
- Inkl. Automatische Temperaturregelung
- Inkl. Trockenlaufschutzsensor
- Inkl. Schlauchtüllen (DIN11851) DN32

Technische Daten:

Abmessungen (LxBxH): 1450 x 1700 x 1550 mm  
 Gewicht: ca. 500kg  
 Abgasrohr-Nennweite ø: 150mm  
 Spannungsversorgung: 16A / 3x400V / Erdung

**Um den Gasbrenner korrekt einstellen zu können benötigen wir die zu verwendene Gasart (wie z.B. Flüssiggas, Erdgas,...) und den Gasanlagendruck, ebenso benötigen wir die Nennweite des Gasanschlusses!**

|    |   |      |             |                     |            |            |
|----|---|------|-------------|---------------------|------------|------------|
| 96 | 1 | Stk. | ETA-PAS-800 | <b>PAS800 Modul</b> | € 9.140,00 | € 9.140,00 |
|----|---|------|-------------|---------------------|------------|------------|



Die Pasteurisierung erfolgt mittels einer Pasteurierungsanlage. In der Pasteurierungsanlage wird das Produkt kurzzeitig auf die erforderliche Temperatur erhitzt (im Regelfall um die 80°C.). Um das Produkt auf die gewünschte Pasteurisationstemperatur zu bringen werden wahlweise Röhrenwärmetauscher (wahlweise auch Plattentauscher) eingesetzt. Die optimale Auslegung der Anlage richtet sich nach dem zu erheizenden Produkt.

Leistung: 800L/h

|          |  |  |  |  |  |                |
|----------|--|--|--|--|--|----------------|
| Übertrag |  |  |  |  |  | € 1.628.647,50 |
|----------|--|--|--|--|--|----------------|

| Pos.     | Anzahl | Einheit | Artikelnr. | Bezeichnung | Einzelpreis | Gesamtpreis    |
|----------|--------|---------|------------|-------------|-------------|----------------|
| Übertrag |        |         |            |             |             | € 1.628.647,50 |

Lieferumfang:

Inkl. Rohr in Rohr - Wärmetauscher  
 Inkl. Edelstahlformrohrrahmen aus 1.4301 (V2A)  
 (dichtgeschweißt)  
 Inkl. Edelstahlverkleidung  
 Inkl. Umwälzpumpe  
 Inkl. Impellerpumpe (lebensmittelecht, heißfähig)  
 Inkl. Steuerkasten aus Edelstahl  
 Inkl. Automatischer Temperaturregelung  
 Inkl. Trockenlaufschutzsensor  
 Inkl. Schlauchtüllen (DIN11851) DN32

Technische Daten:

Abmessungen (LxBxH): 900 x 800 x 1550 mm  
 Gewicht: ca. 200kg  
 Spannungsversorgung: 16A / 3x400V / Erdung

Voraussetzungen:

16A / 3x400V / Erdung  
 Versorgungsleitung 6/4"  
 mind. temperatur 90°C.  
 mind. Leistung der Heizanlage 70 kW

|    |   |      |                       |                  |             |             |
|----|---|------|-----------------------|------------------|-------------|-------------|
| 97 | 1 | Stk. | ETA-PAS-800<br>-ÖL-DE | <b>PAS800 ÖL</b> | € 19.490,00 | € 19.490,00 |
|----|---|------|-----------------------|------------------|-------------|-------------|



Die Pasteurisierung erfolgt mittels einer Pasteurisierungsanlage. In der Pasteurisierungsanlage wird das Produkt kurzzeitig auf die erforderliche Temperatur erhitzt (im Regelfall um die 80°C.). Um das Produkt auf die gewünschte Pasteurisationstemperatur zu bringen werden wahlweise Röhrenwärmetauscher (wahlweise auch Plattentauscher) eingesetzt. Die optimale Auslegung der Anlage richtet sich nach dem zu erheizenden Produkt.


Leistung: 800L/h

Lieferumfang:

Inkl. Rohr in Rohr - Wärmetauscher  
 Inkl. Edelstahlformrohrrahmen aus 1.4301 (V2A)  
 (dichtgeschweißt)  
 Inkl. Edelstahlverkleidung  
 Inkl. Heizkessel  
 Inkl. Ölbrenner  
 Inkl. 1x Edelstahl-Abgasrohrbogen 0-90°  
 Inkl. 1x Edelstahl-Abgasrohr 1m  
 Inkl. Umwälzpumpe  
 Inkl. Impellerpumpe (lebensmittelecht, heißfähig)

Übertrag

€ 1.648.137,50

| Pos.     | Anzahl | Einheit | Artikelnr.             | Bezeichnung  | Einzelpreis | Gesamtpreis    |
|----------|--------|---------|------------------------|--|-------------|----------------|
| Übertrag |        |         |                        |  |             | € 1.648.137,50 |
|          |        |         |                        | Inkl. Steuerkasten aus Edelstahl<br>Inkl. Automatischer Temperaturregelung<br>Inkl. Trockenlaufschutzsensor<br>Inkl. Schlauchtüllen (DIN11851) DN32<br><br><u>Technische Daten:</u><br>Abmessungen (LxBxH): 1450 x 1700 x 1550 mm<br>Gewicht: ca. 500kg<br>Abgasrohr-Nennweite ø: 150mm<br>Spannungsversorgung: 16A / 3x400V / Erdung  |             |                |
| 98       | 1      | Stk.    | ETA-VO-180<br>E-BIB-DE | <b>Pasteurisieranlage PA 180E (Elektro)<br/>mit Bag-in-Box-Abfüller</b><br><br>Heizung 18 kW / 400 V / 50 Hz / 3 Phasen<br>Leistung 180 l/h  | € 3.590,00  | € 3.590,00     |
| 99       | 1      | Stk.    | ETA-VO-180<br>E-FAM-DE | <b>Pasteurisieranlage PA 180E (Elektro)<br/>mit 2-stelligem Flaschenabfüller</b><br><br>Heizung 18 kW / 400 V / 50 Hz / 3 Phasen<br>Leistung 180 l/h   | € 3.590,00  | € 3.590,00     |
| 100      | 1      | Stk.    | ETA-WP-200-<br>E-DE    | <b><u>Wannenpasteur WP200</u></b><br><br>max. Pasteurisierungsleistung 200 Flaschen pro<br>Stunde<br><br>Flaschenaufnahme max. 100 Flaschen mit einem<br>Volumen von 1 Liter<br><br>Zum Pasteurisieren von kaltgefüllten Flaschen und<br>Gläsern.<br><br>Die Flaschen bzw. Gläser werden kaltgefüllt und<br>verschlossen. Nach dem Verschließen werden die<br>Flaschen bzw. Gläser in die Wasserwanne des<br>Pasteures gestellt. Der Pasteurisierungsvorgang wird<br>durch die eingabe der Temperatur und Heißhaltezeit<br>gestartet und läuft voll automatisch ab.<br><br>Heizleistung: 18kW<br>Anschluss: 32A / 3x400V / Neutral / Erdung<br><br>Abmessungen geschlossen (LxBxH):<br>1900x790x1015mm<br>Abmessungen geöffnet (LxBxH) 1900x790x1750mm<br>Gewicht: ca. 400kg | € 6.990,00  | € 6.990,00     |
|          |        |         |                        |   |             |                |
| 101      | 1      | Stk.    | ETA-WP-400-<br>E-DE    | <b><u>Wannenpasteur WP400</u></b><br><br>max. Pasteurisierungsleistung 400 Flaschen pro  | € 9.890,00  | € 9.890,00     |
| Übertrag |        |         |                        |  |             | € 1.672.197,50 |



| Pos.     | Anzahl | Einheit | Artikelnr. | Bezeichnung | Einzelpreis | Gesamtpreis    |
|----------|--------|---------|------------|-------------|-------------|----------------|
| Übertrag |        |         |            |             |             | € 1.672.197,50 |



Stunde

Flaschenaufnahme max. 200 Flaschen mit einem Volumen von 1 Liter

Zum Pasteurisieren von kaltgefüllten Flaschen und Gläsern.

Die Flaschen bzw. Gläser werden kaltgefüllt und verschlossen. Nach dem Verschließen werden die Flaschen bzw. Gläser in die Wasserwanne des Pasteures gestellt. Der Pasteurisierungsvorgang wird durch die eingabe der Temperatur und Heißhaltezeit gestartet und läuft voll automatisch ab.

Heizleistung: 18-27Kw.  
Anschluss: 400Volt /32A / 5pol.

|     |   |      |                          |   |            |            |
|-----|---|------|--------------------------|---|------------|------------|
| 102 | 1 | Stk. | GAMMA-100<br>0-22-400-DE | <b><u>Waschelevator mit 2,2kW Mühle</u></b> | € 7.190,00 | € 7.190,00 |
|-----|---|------|--------------------------|---|------------|------------|

Waschelevator mit Schrägförderband

Steuerung mit Frequenzumrichter für die Geschwindikeitsregelung des Förderband und die Einschaltung der Mühle

capacity: 1000kg/h

Elektrik: 16A / 3x400V / Neutral / grounding

Abm.: 2800x700x2000 mm

|     |   |      |                          |  |            |            |
|-----|---|------|--------------------------|--|------------|------------|
| 103 | 1 | Stk. | GAMMA-200<br>0-30-400-DE | <b><u>Waschelevator mit 3,0 kW Mühle</u></b> | € 8.190,00 | € 8.190,00 |
|-----|---|------|--------------------------|--|------------|------------|

Waschelevator mit Schrägförderband 300mm

Steuerung mit Frequenzumrichter für die Geschwindikeitsregelung des Förderband und die Einschaltung der Mühle

capacity: 2000kg/h

Elektrik: 16A / 3x400V / Neutral / grounding

|     |   |      |  |  |             |             |
|-----|---|------|--|--|-------------|-------------|
| 104 | 1 | Stk. |  | <b><u>Wasch-/Mahlanlage Schrägaufzug mit</u></b> | € 22.390,00 | € 22.390,00 |
|-----|---|------|--|--|-------------|-------------|

|          |  |  |  |  |  |                |
|----------|--|--|--|--|--|----------------|
| Übertrag |  |  |  |  |  | € 1.709.967,50 |
|----------|--|--|--|--|--|----------------|

| Pos.     | Anzahl | Einheit | Artikelnr. | Bezeichnung | Einzelpreis | Gesamtpreis    |
|----------|--------|---------|------------|-------------|-------------|----------------|
| Übertrag |        |         |            |             |             | € 1.709.967,50 |

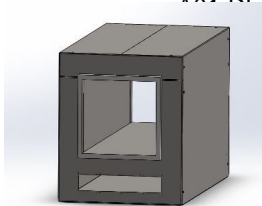
GAMMA-VO-  
8000-75-400-  
DE

### Rätzmühle

Obst und Gemüse-Waschanlage aus Edelstahl bestehend aus Verleserost, Waschbehälter, Förderkette, sowie angebauter schwenkbarer Rätzmühle. Das Waschen des Förderguts erfolgt im Waschbehälter und mittels Frischwasserdusche verschiedenster Lebensmittel geeignet wie z.B. Obst, Früchte, Beeren oder Gemüse. Durch die Schwenkbarkeit ist die Verwendung mit oder ohne Rätzmühle ohne Umbauarbeit möglich.

Nennleistung kg/h bis zu 8000 kg  
Motorleistung 9,65 kW (PS)  
Elektrischer Anschluss 400 V 50 Hz (3Phasen)  
Elektrische Absicherung  
Länge 3570 mm  
Breite 980 mm  
Höhe Annahme 730 mm  
Gewicht 503 kg  
Material 1.4301 / AISI 304  
Anschluss für Reinigung HD M22 x 1,5 oder G ½" Ag  
Anschluss für Waschbehälter 1/2" außen  
Höhe Maischeabgabe 1460-1620 mm  
Höhe Obstabgabe 1460-1620 mm

|     |   |      |                       |  |            |            |
|-----|---|------|-----------------------|--|------------|------------|
| 105 | 1 | Stk. | JOTA-DRY-B<br>BA01-DE | <b><u>Basis Modul Trockenschrank</u></b> | € 1.790,00 | € 1.790,00 |
|-----|---|------|-----------------------|--|------------|------------|



inkl. 1 Trockenmodul mit ca. 0,97m<sup>2</sup>  
inkl. 12 Edelstahl Einschubfächer  
inkl. Lüftungssteuerung  
inkl. 14 Wahl Programmen  
inkl. antibakterieller Isolierung  
inkl. Edelstahl Verkleidung  
inkl. Maschinen Füße

Länge: 850mm  
Breite: 400mm  
Höhe: 510mm

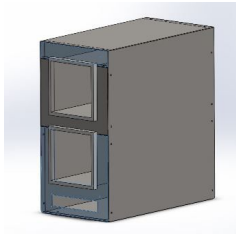
Versorgung: 230V Einphasig/Neutral/Erdung

|     |   |      |                      |   |            |            |
|-----|---|------|----------------------|---|------------|------------|
| 106 | 1 | Stk. | JOTA-DRY-E<br>R02-DE | <b><u>Erweiterung des Basismodul JOTA-DRY-BA01-DE</u></b> | € 1.490,00 | € 1.490,00 |
|-----|---|------|----------------------|---|------------|------------|

von 1 auf 2 m<sup>2</sup> Fläche  
inkl. 1 Trockentunnel

|          |  |  |  |  |  |                |
|----------|--|--|--|--|--|----------------|
| Übertrag |  |  |  |  |  | € 1.713.247,50 |
|----------|--|--|--|--|--|----------------|

| Pos.     | Anzahl | Einheit | Artikelnr. | Bezeichnung | Einzelpreis | Gesamtpreis    |
|----------|--------|---------|------------|-------------|-------------|----------------|
| Übertrag |        |         |            |             |             | € 1.713.247,50 |



inkl. Abdeckhaube  
inkl. 2 Erweiterungsblecken

|     |   |      |                      |  |             |             |
|-----|---|------|----------------------|--|-------------|-------------|
| 107 | 1 | Stk. | JOTA-DRY-T<br>200 DF | <b><u>Trockenschrank mit Hordenblechen</u></b> | € 17.998,00 | € 17.998,00 |
|-----|---|------|----------------------|--|-------------|-------------|



Auflagefläche 22m<sup>2</sup>

- Automatische elektronische Steuerung
- Produktberührende Komponenten komplett aus Edelstahl
- Hordenlochung nach Kundenwunsch

Funktionsweise:

Es kann eine Blanchier- bzw. Pasteurisierungzeit voreingestellt werden, in der der Inhalt des Trockenschanks auf die voreingestellte Trocknungstemperatur erwärmt wird. Nach dem Blanchieren beginnt der eigentliche Trocknungsvorgang mit einem kontrollierten Luftaustausch.

Anschlussleistung 6 Kw.  
Anschluss 400 Volt / 50 Hz.  
Abmessungen 2250 x 2100 x 1600 mm  
Ab- und Zuluftanschluss mind. NW 100

Gewicht ca. 700 kg

|     |   |      |                     |                                     |             |             |
|-----|---|------|---------------------|-------------------------------------|-------------|-------------|
| 108 | 1 | Stk. | OMEGA-AEM<br>-07-DE | <b>Etikettiermaschine Kompakt 7</b> | € 12.074,00 | € 12.074,00 |
|-----|---|------|---------------------|-------------------------------------|-------------|-------------|

**Einzelmaschine Profi Serie**

Vollautomatische Etikettiermaschine für 500-800 Flaschen pro Stunde  
- Mit Bandantrieb  
- Bau und Rückenetikett von der selben Rolle

Optionen (Aufpreis):

- Station für Rückenetikett (NETTO € 3490,-)
- 3 zeiliger Drucker mit einem Druckbereich 28x18mm (NETTO € 3990,-)
- Pneumatisches Stempelsystem (NETTO € 1490,-)
- Orientierungseinrichtung Kerbe bzw. Etiketts (je NETTO € 990,-)

Übertrag

€ 1.743.319,50

| Pos.     | Anzahl | Einheit | Artikelnr. | Bezeichnung | Einzelpreis | Gesamtpreis    |
|----------|--------|---------|------------|-------------|-------------|----------------|
| Übertrag |        |         |            |             |             | € 1.743.319,50 |

-Schrumpfofen mit Gebläse (NETTO € 990,-)  
 -Anroller für 600-1200 Flaschen pro Stunde (NETTO € 1490,-)  
 -Einlaufschnecke für weiteres Flaschenformat (NETTO € 500,-)  
 -Panel mit Touch Screen inkl. USB Anschluß, Funktionen müssen vor der Bestellung geklärt werden,

|     |   |      |                     |                    |             |             |
|-----|---|------|---------------------|--------------------|-------------|-------------|
| 109 | 1 | Stk. | OMEGA-AEM<br>-07-EN | Labeling Compact 7 | € 12.074,00 | € 12.074,00 |
|-----|---|------|---------------------|--------------------|-------------|-------------|

#### Single machine Professional Series

Fully automatic labeling machine for 500-800 bottles per hour  
 - With belt drive  
 - Front and back label of the same role

#### Options (additional charge):

-Station for back label (net €3490 -)  
 -3 row printer with a print area 28x18mm (net €3990, -)  
 -pneumatic stamp system (net €1490, -)  
 -orientation notch or label (depending net € 990, -)  
 -shrink heater with fan (net €990, -)  
 -touching role for 600-1200 bottles per hour (net €1490, -)  
 -import screw for another bottle format (NET €500, -)  
 -Panel with touch screen incl. USB port, functions must be clarified before ordering,

|     |   |      |                     |   |             |             |
|-----|---|------|---------------------|---|-------------|-------------|
| 110 | 1 | Stk. | OMEGA-AEM<br>-17-DE | <b><u>Etikettiermaschine Kompakt 17</u></b> | € 12.074,00 | € 12.074,00 |
|-----|---|------|---------------------|---|-------------|-------------|

#### **Einzelmaschine Profi Serie**

Vollautomatische Etikettiermaschine für 500-1400 Flaschen pro Stunde  
 - Mit Bandantrieb

#### Optionen (Aufpreis):

-Bauch und Rückenetikett von der selben Rolle (NETTO € 359,-)

Übertrag

€ 1.767.467,50

| Pos.     | Anzahl | Einheit | Artikelnr. | Bezeichnung | Einzelpreis | Gesamtpreis    |
|----------|--------|---------|------------|-------------|-------------|----------------|
| Übertrag |        |         |            |             |             | € 1.767.467,50 |

-Station für Rückenetikett (NETTO € 3490,-)  
 -Station für Halsschleife bzw. Prämienpunkt (je NETTO € 4290,-)  
 -3 zeiliger Drucker mit einem Druckbereich 28x18mm (NETTO € 3990,-)  
 -Pneumatisches Stempelsystem (NETTO € 1490,-)  
 )  
 -Orientierungseinrichtung Kerbe bzw. Etiketts (je NETTO € 990,-)  
 -Schrumpfofen mit Gebläse (NETTO € 990,-)  
 -Anroller für 600-1200 Flaschen pro Stunde (NETTO € 1490,-)  
 -Einlaufschnecke für weiteres Flaschenformat (NETTO € 500,-)  
 -Panel mit Touch Screen inkl. USB Anschluß (ca. NETTO € 2990,-), Funktionen müssen vor der Bestellung geklärt werden,

|     |   |      |                   |                        |            |            |
|-----|---|------|-------------------|------------------------|------------|------------|
| 111 | 1 | Stk. | OMEGA-BIB-1200-DE | <b><u>BIB 1200</u></b> | € 3.490,00 | € 3.490,00 |
|-----|---|------|-------------------|------------------------|------------|------------|



Dieser Bag in Box Abfüller BIB 1200 ist ein manueller Bag in Box Abfüller für die Kaltabfüllung von Fruchtsaft und Gemüsesaft und die Kaltabfüllung von Wein, Öl und Most in 3, 5, 10, 20liter Beutel.

Die Abfüllung und Dosierung des Saftes erfolgt automatisch mittels elektronischem Durchflußzähler. Die Beutel werden dann manuell über den Greifer des Abfüllers verschlossen.

Leistung: bis zu 1200L/h (berechnet bei 10 Liter Bag's)

Lieferumfang:

Inkl. BIB1200 - Tischversion  
 Inkl. Impellerpumpe 230V  
 Inkl. Kunststoff-Bedienpanel

Technische Daten:

Abmessungen (L x B x H): 800 x 750 x 1100 mm  
 Gewicht: ca. 50kg  
 Spannungsversorgung: 1x230V / 50Hz / Erdung

|     |   |      |                   |                        |            |            |
|-----|---|------|-------------------|------------------------|------------|------------|
| 112 | 1 | Stk. | OMEGA-BIB-1300-DE | <b><u>BIB 1300</u></b> | € 4.990,00 | € 4.990,00 |
|-----|---|------|-------------------|------------------------|------------|------------|

Dieser Bag in Box Abfüller BIB 1300 ist ein manueller

|          |  |  |  |  |  |                |
|----------|--|--|--|--|--|----------------|
| Übertrag |  |  |  |  |  | € 1.775.947,50 |
|----------|--|--|--|--|--|----------------|

| Pos.     | Anzahl | Einheit | Artikelnr. | Bezeichnung | Einzelpreis | Gesamtpreis    |
|----------|--------|---------|------------|-------------|-------------|----------------|
| Übertrag |        |         |            |             |             | € 1.775.947,50 |



Bag in Box Abfüller speziell für die Kalt- und Heißabfüllung von Fruchtsaft und Gemüsesaft und die Kaltabfüllung von Wein, Öl und Most in 3, 5, 10, 20-Liter Beutel. Die Abfüllung und Dosierung des Saftes erfolgt automatisch mittels elektronischem Durchflußzähler. Die Beutel werden dann manuell über den Greifer des Abfüllers verschlossen.

Alle produktberührten Komponenten sind „dampfreinigbar“.

Außerdem besteht die Möglichkeit das abgefüllte Produkt nach Abfüllung noch mit Stickstoff zu überlagern um eine höhere Produktstabilität zu gewährleisten.

Der Abfüller ist auf einem fahrbaren Edelstahltisch aufgebaut.

Leistung: bis zu 1200 L/h (berechnet bei 10 Liter Bag's)

Lieferumfang:

Inkl. BIB1300  
Inkl. Edelstahltisch  
Inkl. Impellerpumpe 400V  
Inkl. Kunststoff-Bedienpanel

Technische Daten:

Abmessungen (L x B x H): 800 x 750 x 1900 mm  
Gewicht: ca. 80kg  
Spannungsversorgung: 3x400V / 50Hz / Erdung

|     |   |      |                   |                 |            |            |
|-----|---|------|-------------------|-----------------|------------|------------|
| 113 | 1 | Stk. | OMEGA-BIB-1400-DE | <b>BIB 1400</b> | € 5.490,00 | € 5.490,00 |
|-----|---|------|-------------------|-----------------|------------|------------|



Dieser Bag in Box Abfüller BIB 1400 ist ein manueller Bag in Box Abfüller speziell für die Kalt- und Heißabfüllung von Fruchtsaft und Gemüsesaft und die Kaltabfüllung von Wein, Öl und Most in 3, 5, 10, 20 Liter Beutel. Die Abfüllung und Dosierung des Saftes erfolgt automatisch mittels elektronischem Durchfluß-Zähler. Die Beutel werden dann manuell über den Greifer des Abfüllers verschlossen.

Alle produktberührten Komponenten sind „dampfreinigbar“.

Außerdem besteht die Möglichkeit das abgefüllte Produkt nach Abfüllung noch mit Stickstoff zu überlagern um eine höhere Produktstabilität zu gewährleisten.

Hinzukommt dass bei diesem Abfüller ein Edelstahl-Puffertank mit Niveausonden aufgebaut ist und so mühelos ein Pasteur angeschlossen werden kann.

Der Abfüller ist auf einem fahrbaren Edelstahltisch aufgebaut.

Übertrag

€ 1.781.437,50

| Pos.     | Anzahl | Einheit | Artikelnr. | Bezeichnung | Einzelpreis | Gesamtpreis    |
|----------|--------|---------|------------|-------------|-------------|----------------|
| Übertrag |        |         |            |             |             | € 1.781.437,50 |

Leistung: bis zu 1200L/h (berechnet bei 10 Liter Bag's)

Lieferumfang:

Inkl. BIB1400  
 Inkl. Edeltisch fahrbar  
 Inkl. Puffertank (Edelstahl) mit Niveausonden  
 Inkl. Impellerpumpe 400V  
 Inkl. Kunststoff-Bedienpanel

Technische Daten:

Abmessungen (L x B x H): 800 x 750 x 1900 mm  
 Gewicht: ca. 90kg  
 Spannungsversorgung: 3x400V / 50Hz / Erdung

|     |   |      |                   |                        |            |            |
|-----|---|------|-------------------|------------------------|------------|------------|
| 114 | 1 | Stk. | OMEGA-BIB-2000-DE | <b><u>BIB 2000</u></b> | € 7.490,00 | € 7.490,00 |
|-----|---|------|-------------------|------------------------|------------|------------|



Dieser Bag in Box Abfüller BIB 2000 ist ein semi-automatischer Bag in Box Abfüller speziell für die Kalt- und Heissabfüllung von Fruchtsaft und Gemüsesaft und die Kaltabfüllung von Wein, Öl und Most in 3, 5, 10, 20liter Beutel. Die Abfüllung und Dosierung des Saftes erfolgt automatisch mittels elektronischem Durchflußzähler.

Die Beutel werden mittels der Verschlussaufnahme die sich neben dem Füllkopf befindet verschlossen ohne den Verschluss zu berühren.

Alle produktberührten Komponenten sind „dampfreinigbar“.

Die Stickstoffüberlagerung funktioniert bei diesem Abfüller vollautomatisch und gewährleistet eine höhere Produktstabilität.

Der Abfüller ist auf einem fahrbaren Edeltisch aufgebaut.

Leistung: bis zu 2000L/h (berechnet bei 10 Liter Bag's)

Lieferumfang:

Inkl. BIB2000  
 Inkl. Edeltisch fahrbar  
 Inkl. Impellerpumpe 400V  
 Inkl. Kunststoff-Bedienpanel  
 Inkl. Farb-Touch-Panel

Übertrag

€ 1.788.927,50

| Pos.     | Anzahl | Einheit | Artikelnr. | Bezeichnung | Einzelpreis | Gesamtpreis    |
|----------|--------|---------|------------|-------------|-------------|----------------|
| Übertrag |        |         |            |             |             | € 1.788.927,50 |

## Technische Daten:

Abmessungen (L x B x H): 800 x 500 x 1300 mm  
 Gewicht: ca. 90kg  
 Spannungsversorgung: 3x400V / 50Hz / Erdung

|     |   |      |                       |                       |            |            |
|-----|---|------|-----------------------|-----------------------|------------|------------|
| 115 | 1 | Stk. | OMEGA-BIB-<br>2200-DE | <b><u>BIB2200</u></b> | € 7.990,00 | € 7.990,00 |
|-----|---|------|-----------------------|-----------------------|------------|------------|



Dieser Bag in Box Abfüller BIB 2200 ist ein semi-automatischer Bag in Box Abfüller speziell für die Kalt- und Heissabfüllung von Fruchtsaft und Gemüsesaft und die Kaltabfüllung von Wein, ÖL und Most in 3, 5, 10, 20liter Beutel. Die Abfüllung und Dosierung des Saftes erfolgt automatisch mittels elektronischem Durchflußzähler.

Die Beutel werden mittels der Verschlussaufnahme die sich neben dem Füllkopf befindet verschlossen ohne den Verschluss zu berühren.

Alle produktberührten Komponenten sind „dampfreinigbar“.

Die Stickstoffüberlagerung funktioniert bei diesem Abfüller vollautomatisch und gewährleistet eine höhere Produktstabilität.

Hinzukommt dass bei diesem Abfüller ein Edelstahl-Puffertank mit Niveausonden aufgebaut ist und so mühelos ein Pasteur angeschlossen werden kann.  
 Außerdem befindet sich ein „low-noise“ Kompressor verbaut in der Maschine.  
 Der Abfüller ist auf einem fahrbaren Edelstahltisch aufgebaut.

Leistung: bis zu 2000L/h (berechnet bei 10 Liter Bag's)

## Lieferumfang:

Inkl. BIB2200  
 Inkl. Edelstahltisch fahrbar  
 Inkl. Puffertank (Edelstahl) mit Niveausonden  
 Inkl. Impellerpumpe 400V  
 Inkl. Edelstahl-Bedienpanel  
 Inkl. Farb-Touch-Panel

Übertrag

€ 1.796.917,50



| Pos.     | Anzahl | Einheit | Artikelnr. | Bezeichnung | Einzelpreis | Gesamtpreis    |
|----------|--------|---------|------------|-------------|-------------|----------------|
| Übertrag |        |         |            |             |             | € 1.796.917,50 |

Inkl. Kompressor

Technische Daten:

Abmessungen (L x B x H): 800 x 500 x 1400 mm  
 Gewicht: ca. 130kg  
 Spannungsversorgung: 3x400V / Neutral / 50Hz /  
 Erdung

|     |   |      |                       |                        |            |            |
|-----|---|------|-----------------------|------------------------|------------|------------|
| 116 | 1 | Stk. | OMEGA-BIB-<br>2500-DE | <b><u>BIB 2500</u></b> | € 8.990,00 | € 8.990,00 |
|-----|---|------|-----------------------|------------------------|------------|------------|



Dieser Bag in Box Abfüller BIB 2500 ist ein semi-automatischer Bag in Box Abfüller speziell für die Kalt- und Heissabfüllung von Fruchtsaft und Gemüsesaft und die Kaltabfüllung von Wein, Öl und Most in 3, 5, 10, 20liter Beutel. Die Abfüllung und Dosierung des Saftes erfolgt automatisch mittels elektronischem Durchflußzähler. Die Beutel werden mittels der Verschlussaufnahme die sich neben dem Füllkopf befindet verschlossen ohne den Verschluss zu berühren.

Alle produktberührten Komponenten sind „dampfreinigbar“.

Durch den eingebauten Frequenzumrichter kann die Füllgeschwindigkeit stufenlos vom Benutzer eingestellt werden, dies kann speziell bei stark schäumenden Produkten das Abfüllverhalten um ein vielfaches verbessern.

Die Stickstoffüberlagerung funktioniert bei diesem Abfüller vollautomatisch und gewährleistet eine höhere Produktstabilität.

Hinzukommt dass bei diesem Abfüller ein Edelstahl-Puffertank mit Niveausonden aufgebaut ist und so mühelos ein Pasteur angeschlossen werden kann. Außerdem befindet sich ein „low-noise“ Kompressor verbaut in der Maschine. Der Abfüller ist auf einem fahrbaren Edelstahltisch aufgebaut.

Leistung: bis zu 2500L/h (berechnet bei 10 Liter Bag's)

Lieferumfang:

Übertrag

€ 1.805.907,50

| Pos.     | Anzahl | Einheit | Artikelnr. | Bezeichnung | Einzelpreis | Gesamtpreis    |
|----------|--------|---------|------------|-------------|-------------|----------------|
| Übertrag |        |         |            |             |             | € 1.805.907,50 |

Inkl. BIB2500  
 Inkl. Edelstahltisch fahrbar  
 Inkl. Puffertank (Edelstahl) mit Niveausonden  
 Inkl. Impellerpumpe 400V  
 Inkl. Edelstahl-Bedienpanel  
 Inkl. Farb-Touch-Panel  
 Inkl. Kompressor  
 Inkl. Frequenzumrichter

Technische Daten:

Abmessungen (L x B x H): 800 x 500 x 1400 mm  
 Gewicht: ca. 140kg  
 Spannungsversorgung: 3x400V / Neutral / 50Hz /  
 Erdung

|     |   |      |                        |  |             |             |
|-----|---|------|------------------------|--|-------------|-------------|
| 117 | 1 | Stk. | OMEGA-BIB-<br>2500FAM6 | <b><u>BIB 2500 inkl. FAM6 Abfüller</u></b> | € 10.290,00 | € 10.290,00 |
|-----|---|------|------------------------|--|-------------|-------------|



Dieser Bag in Box Abfüller BIB 2500 mit integriertem FAM6 ist ein semi-automatischer Bag in Box Abfüller mit integrierten 6 stelligen Flaschenabfüller speziell für die Kalt- und Heissabfüllung von Fruchtsaft und Gemüsesaft und die Kaltabfüllung von Wein, Öl und Most in 3, 5, 10, 20liter Beutel. Die Abfüllung und Dosierung des Saftes erfolgt beim Bag in Box Abfüller automatisch mittels elektronischem Durchflußzähler und beim Flaschenabfüller über das Füllventil. Die Beutel werden mittels der Verschlussaufnahme die sich neben dem Füllkopf befindet verschlossen ohne den Verschluss zu berühren.

Alle produktberührten Komponenten sind „dampfreinigbar“.

Durch den eingebauten Frequenzumrichter kann die Füllgeschwindigkeit stufenlos vom Benutzer eingestellt werden, dies kann speziell bei stark schäumenden Produkten das Abfüllverhalten um ein vielfaches verbessern.

Die Stickstoffüberlagerung funktioniert bei diesem Abfüller vollautomatisch und gewährleistet eine höhere Produktstabilität.

Hinzukommt dass bei diesem Abfüller ein Edelstahl-Puffertank mit Niveausonden aufgebaut ist und so mühelos ein Pasteur angeschlossen werden kann.

Übertrag

€ 1.816.197,50

| Pos.     | Anzahl | Einheit | Artikelnr. | Bezeichnung | Einzelpreis | Gesamtpreis    |
|----------|--------|---------|------------|-------------|-------------|----------------|
| Übertrag |        |         |            |             |             | € 1.816.197,50 |

Außerdem befindet sich ein „low-noise“ Kompressor verbaut in der Maschine. Der Abfüller ist auf einem fahrbaren Edelstahltisch aufgebaut.

Leistung: bis zu 2500L/h (berechnet bei 10 Liter Bag's)

Lieferumfang:

Inkl. BIB2500  
 inkl. FAM6  
 Inkl. Edelstahltisch fahrbar  
 Inkl. Puffertank (Edelstahl) mit Niveausonden  
 Inkl. Impellerpumpe 400V  
 Inkl. Edelstahl-Bedienpanel  
 Inkl. Farb-Touch-Panel  
 Inkl. Kompressor  
 Inkl. Frequenzumrichter

Technische Daten:

Abmessungen (L x B x H): 800 x 500 x 1400 mm  
 Gewicht: ca. 140kg  
 Spannungsversorgung: 3x400V / Neutral / 50Hz / Erdung

|     |   |      |                   |                        |            |            |
|-----|---|------|-------------------|------------------------|------------|------------|
| 118 | 1 | Stk. | OMEGA-BIB-2200-DE | <b><u>BIB 2600</u></b> | € 9.990,00 | € 9.990,00 |
|-----|---|------|-------------------|------------------------|------------|------------|



Dieser Bag in Box Abfüller BIB 2600 ist ein semi-automatischer Bag in Box Abfüller speziell für die Kalt- und Heissabfüllung von Fruchtsaft und Gemüsesaft und die Kaltabfüllung von Wein, Öl und Most in 3, 5, 10, 20liter Beutel. Die Abfüllung und Dosierung des Saftes erfolgt automatisch mittels elektronischem Durchflußzähler. Die Beutel werden mittels der Verschlussaufnahme die sich neben dem Füllkopf befindet verschlossen ohne den Verschluss zu berühren.

Alle produktberührten Komponenten sind „dampfreinigbar“.

Mit dieser speziellen Type des Durchflusszählers können selbst Produkte mit Feststoffanteilen zuverlässig und mit einer hohen Wiederholgenauigkeit abgefüllt werden.

Die Stickstoffüberlagerung funktioniert bei diesem

Übertrag

€ 1.826.187,50

| Pos.     | Anzahl | Einheit | Artikelnr. | Bezeichnung | Einzelpreis | Gesamtpreis    |
|----------|--------|---------|------------|-------------|-------------|----------------|
| Übertrag |        |         |            |             |             | € 1.826.187,50 |

Abfüller vollautomatisch und gewährleistet eine höhere Produktstabilität.

Hinzukommt dass bei diesem Abfüller ein Edelstahl-Puffertank mit Niveausonden aufgebaut ist und so mühelos ein Pasteur angeschlossen werden kann. Außerdem befindet sich ein „low-noise“ Kompressor verbaut in der Maschine. Der Abfüller ist auf einem fahrbaren Edelstahltisch aufgebaut.

Leistung: bis zu 2500L/h (berechnet bei 10 Liter Bag's)

Lieferumfang:

Inkl. BIB2600  
 Inkl. Edelstahltisch fahrbar  
 Inkl. Puffertank (Edelstahl) mit Niveausonden  
 Inkl. Impellerpumpe 400V  
 Inkl. Edelstahl-Bedienpanel  
 Inkl. Farb-Touch-Panel  
 Inkl. Kompressor

Technische Daten:

Abmessungen (L x B x H): 800 x 500 x 1400 mm  
 Gewicht: ca. 140kg  
 Spannungsversorgung: 3x400V / Neutral / 50Hz / Erdung

|     |   |      |                   |                        |             |             |
|-----|---|------|-------------------|------------------------|-------------|-------------|
| 119 | 1 | Stk. | OMEGA-BIB-3000-DE | <b><u>BIB 3000</u></b> | € 22.490,00 | € 22.490,00 |
|-----|---|------|-------------------|------------------------|-------------|-------------|

Dieser Bag in Box Abfüller BIB 3000 ist ein halb-automatischer Bag in Box Abfüller speziell für die Kalt- und Heissabfüllung von Fruchtsaft und Gemüsesaft und die Kaltabfüllung von Wein, Öl und Most in 3, 5, 10, 20liter Beutel. Die Abfüllung und Dosierung des Saftes erfolgt automatisch mittels elektronischem Durchflußzähler. Die Beutel werden vollautomatisch geöffnet, befüllt, mit Stickstoff überlagert und wieder verschlossen.

Alle produktberührten Komponenten sind „dampfreinigbar“.

Die Stickstoffüberlagerung funktioniert bei diesem Abfüller vollautomatisch und gewährleistet eine

Übertrag

€ 1.848.677,50

| Pos.     | Anzahl | Einheit | Artikelnr. | Bezeichnung | Einzelpreis | Gesamtpreis    |
|----------|--------|---------|------------|-------------|-------------|----------------|
| Übertrag |        |         |            |             |             | € 1.848.677,50 |

höhere Produktstabilität.

Leistung: bis zu 3000L/h (berechnet bei 10 Liter Bag's)

Lieferumfang:

Inkl. BIB3000 fahrbar  
Inkl. Edelstahl-Bedienpanel  
Inkl. Farb-Touch-Panel

Technische Daten:

Abmessungen (L x B x H): 800 x 1400 x 1500 mm  
Gewicht: ca. 160kg  
Spannungsversorgung: 3x400V / 50Hz / Erdung

|     |   |      |                   |                        |             |             |
|-----|---|------|-------------------|------------------------|-------------|-------------|
| 120 | 1 | Stk. | OMEGA-BIB-3200-DE | <b><u>BIB 3200</u></b> | € 19.290,00 | € 19.290,00 |
|-----|---|------|-------------------|------------------------|-------------|-------------|

Dieser Bag in Box Abfüller BIB 3200 ist ein halb-automatischer Bag in Box Abfüller speziell für die Kalt- und Heissabfüllung von Fruchtsaft und Gemüsesaft und die Kaltabfüllung von Wein, Öl und Most in 3, 5, 10, 20liter Beutel. Die Abfüllung und Dosierung des Saftes erfolgt automatisch mittels elektronischem Durchflußzähler.

Die Beutel werden vollautomatisch geöffnet, befüllt, mit Stickstoff überlagert und wieder verschlossen.

Alle produktberührten Komponenten sind „dampfreinigbar“.

Mit dieser speziellen Type des Durchflusszählers können selbst Produkte mit Feststoffanteilen zuverlässig und mit einer hohen Wiederholgenauigkeit abgefüllt werden.

Die Stickstoffüberlagerung funktioniert bei diesem Abfüller vollautomatisch und gewährleistet eine höhere Produktstabilität.

Hinzukommt dass bei diesem Abfüller ein Edelstahl-Puffertank mit Niveausonden aufgebaut ist und so mühelos ein Pasteur angeschlossen werden kann.

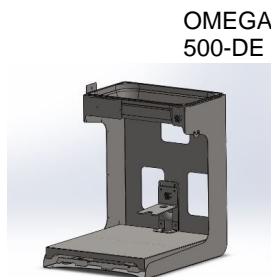
Leistung: bis zu 3000L/h (berechnet bei 10 Liter Bag's)

Lieferumfang:  
Inkl. BIB3200 fahrbar

|          |  |  |  |  |  |                |
|----------|--|--|--|--|--|----------------|
| Übertrag |  |  |  |  |  | € 1.867.967,50 |
|----------|--|--|--|--|--|----------------|

| Pos.     | Anzahl | Einheit | Artikelnr.        | Bezeichnung  | Einzelpreis | Gesamtpreis    |
|----------|--------|---------|-------------------|--|-------------|----------------|
| Übertrag |        |         |                   |  |             | € 1.867.967,50 |
|          |        |         |                   | <p>Inkl. Impellerpumpe 400V<br/>           Inkl. Edelstahl-Bedienpanel<br/>           Inkl. Puddertank (Edelstahl) inkl. Niveausonden<br/>           Inkl. Farb-Touch-Panel</p> <p>Technische Daten:<br/>           Abmessungen (L x B x H): 800 x 1400 x 1500 mm<br/>           Gewicht: ca. 160kg<br/>           Spannungsversorgung: 3x400V / 50Hz / Erdung</p>   |             |                |
| 121      | 1      | Stk.    | OMEGA-BIB-3500-DE | <p><b><u>BIB 3500</u></b></p> <p>Dieser Bag in Box Abfüller BIB 3500 ist ein halb-automatischer Bag in Box Abfüller speziell für die Kalt- und Heissabfüllung von Fruchtsaft und Gemüsesaft und die Kaltabfüllung von Wein, Öl und Most in 3, 5, 10, 20liter Beutel. Die Abfüllung und Dosierung des Saftes erfolgt automatisch mittels elektronischem Durchflußzähler.</p> <p>Die Beutel werden vollautomatisch geöffnet, befüllt, mit Stickstoff überlagert und wieder verschlossen.<br/>           Alle produktberührten Komponenten sind „dampfreinigbar“.<br/>           Die Stickstoffüberlagerung funktioniert bei diesem Abfüller vollautomatisch und gewährleistet eine höhere Produktstabilität.<br/>           Bei dieser Version handelt es sich über eine größere Impellerpumpe, somit wird eine sehr hohe Stundenleistung realisiert, bei gleichbleibender Abfüllgenauigkeit.</p> <p>Leistung: bis zu 3500L/h (berechnet bei 10 Liter Bag's)</p> <p>Lieferumfang:<br/>           Inkl. BIB3500 fahrbar<br/>           Inkl. Impellerpumpe 40 / 400V<br/>           Inkl. Edelstahl-Bedienpanel<br/>           Inkl. Puffertank (Edelstahl) inkl. Niveausonden<br/>           Inkl. Farb-Touch-Panel</p> <p>Technische Daten:<br/>           Abmessungen (L x B x H): 800 x 1400 x 1500 mm<br/>           Gewicht: ca. 160kg<br/>           Spannungsversorgung: 3x400V / 50Hz / Erdung</p> | € 21.290,00 | € 21.290,00    |
| Übertrag |        |         |                   |  |             | € 1.890.847,50 |

| Pos.     | Anzahl | Einheit | Artikelnr. | Bezeichnung | Einzelpreis | Gesamtpreis    |
|----------|--------|---------|------------|-------------|-------------|----------------|
| Übertrag |        |         |            |             |             | € 1.890.847,50 |



OMEGA-BIB-500-DE

## **BIB 500**

Dieser Bag in Box Abfüller BIB 500 ist ein manueller Bag in Box Abfüller für die Heiß- und Kaltabfüllung von Fruchtsaft, Gemüsesaft, Wein, Öl und Most in 3, 5, 10, 20 Liter Beutel.

Die Abfüllung und Dosierung des Saftes erfolgt manuell mittels einem Edelstahl-Kugelhahnes. Die Beutel werden dann manuell verschlossen.

Leistung: bis zu 500 L/h (berechnet bei 10 Liter Bag's)

### Vorteile:

- Die Maschine ist komplett aus Edelstahl und lebensmittelechtem Kunststoff gebaut
- Einfache, stufenlos verstellbare Höheneinstellung für verschiedene Beutelgrößen
- Geeignet für BAGinBOX-Beuteln mit 3/5/10/20 Liter Volumen
- Integrierte elektronische Waage (bis 120 kg Meßgewicht) zur exakten Mengendosierung
- Leicht geneigte Beutel-Auflagefläche für blasenfreie Befüllung
- Glatte Oberfläche für leichte Reinigung
- Schnell demontierbar
- steckerfertige Komplettanlage
- kompakte Bauart
- minimaler Platzbedarf
- leichte Reinigung
- leichte Einbringung und Aufstellung
- CE-zertifiziert

### Lieferumfang:

Inkl. BIB500 - Tischversion  
Inkl. Edelstahlpuffertank + Niveauschalter  
Inkl. Edelstahlplattform  
Inkl. Edelstahlplattformwaage

### Technische Daten:

Abmessungen (L x B x H): 650 x 580 x 800 mm  
Gewicht: ca. 20kg  
Spannungsversorgung: 1x230V / 50Hz / Erdung  
Leistung: 5Watt

|   |   |      |                       |  |            |            |
|---|---|------|-----------------------|--|------------|------------|
| 123   | 1 | Stk. | OMEGA-BVP-LONGCAP-D E | Verschleißkopf Long Cap 30 x 60<br>BVP 30 x 60 für Spirituosen | € 2.656,00 | € 2.656,00 |
| Es können alle gängigen Verschlussköpfe hergestellt werden. |   |      |                       |  |            |            |
| 124   | 1 | Stk. | OMEGA-DRUCKER-001-D E | <b><u>Drucker</u></b>  | € 2.883,00 | € 2.883,00 |

|          |  |  |  |  |  |                |
|----------|--|--|--|--|--|----------------|
| Übertrag |  |  |  |  |  | € 1.896.386,50 |
|----------|--|--|--|--|--|----------------|

| Pos.     | Anzahl | Einheit | Artikelnr. | Bezeichnung | Einzelpreis | Gesamtpreis    |
|----------|--------|---------|------------|-------------|-------------|----------------|
| Übertrag |        |         |            |             |             | € 1.896.386,50 |

für Datum und Lot

|     |   |      |                        |   |             |             |
|-----|---|------|------------------------|---|-------------|-------------|
| 125 | 1 | Stk. | OMEGA-FAA<br>1000-1-DE | <b>Kompakt Füller mit 6 Füllventilen+ Schrauber<br/>ca. 400-700 Liter und max. 1300Fl/h</b> | € 42.500,00 | € 42.500,00 |
|-----|---|------|------------------------|---|-------------|-------------|

**Monoblock der Standard Serie**

Vollautomatische Flaschen-Abfüllmaschine für die Kalt- oder Heißabfüllung. Die Abfüllung erfolgt mittels Falldruck

oder unter leichtem Vakuum.

- Mit Bandantrieb und Sammeltisch
- Pneumatische Flaschen-Hebevorrichtung 150 mm
- Einstellbare Höhe der Abfüllwanne
- Geschwindigkeitsregulierung manuell
- Schraubverschleißer inkl. 1 Kopf, (für viel Verschlußsystem Lieferbar)
- Produktion: 400 - 700 Liter pro Stunde, bzw. bis 1300 Flaschen/h

|     |   |      |                        |  |             |             |
|-----|---|------|------------------------|--|-------------|-------------|
| 126 | 1 | Stk. | OMEGA-FAA<br>1000-2-DE | <b>Kompakt Füller mit 6 Füllventilen ca. 400-700<br/>Liter und max. 1300Fl/h</b> | € 30.900,00 | € 30.900,00 |
|-----|---|------|------------------------|--|-------------|-------------|

**Einzelmaschine Profi-Serie**

Vollautomatische Flaschen-Abfüllmaschine für die Kalt- oder Heißabfüllung. Die Abfüllung erfolgt mittels Falldruck

oder unter leichtem Vakuum.

- Mit Bandantrieb und Sammeltisch
- Pneumatische Flaschen-Hebevorrichtung 150 mm
- Einstellbare Höhe der Abfüllwanne
- Geschwindigkeitsregelung über Frequenzumrichter
- Produktion: 400 - 700 Liter pro Stunde, bzw. bis 1300 Flaschen/h

|     |   |      |                        |  |             |             |
|-----|---|------|------------------------|--|-------------|-------------|
| 127 | 1 | Stk. | OMEGA-FAA<br>1000-3-DE | <b>Kompakt Füller mit 6 Füllventilen ca. 400-700<br/>Liter und max. 1300Fl/h</b> | € 23.450,00 | € 23.450,00 |
|-----|---|------|------------------------|--|-------------|-------------|

**Modularblock Profi-Serie**

Vollautomatische Flaschen-Abfüllmaschine für die Kalt- oder Heißabfüllung. Die Abfüllung erfolgt mittels Falldruck

oder unter leichtem Vakuum (option).

- Mit Bandantrieb und Sammeltisch
- Pneumatische Flaschen-Hebevorrichtung 150

Übertrag

€ 1.993.236,50



| Pos.     | Anzahl | Einheit | Artikelnr. | Bezeichnung | Einzelpreis | Gesamtpreis    |
|----------|--------|---------|------------|-------------|-------------|----------------|
| Übertrag |        |         |            |             |             | € 1.993.236,50 |

mm  
 - Einstellbare Höhe der Abfüllwanne  
 - Geschwindigkeitsregelung über Frequenzumrichter  
 - Produktion: 400 - 700 Liter pro Stunde, bzw. bis 1300 Flaschen/h

|     |   |      |                        |   |             |             |
|-----|---|------|------------------------|---|-------------|-------------|
| 128 | 1 | Stk. | OMEGA-FAA<br>1500-1-DE | <b>Kompakt Füller mit 8 Füllventilen+ Schrauber ca. 600-900 Liter und max. 1500FI/h</b> | € 44.550,00 | € 44.550,00 |
|-----|---|------|------------------------|---|-------------|-------------|



#### Monoblock der Standard Serie

Vollautomatische Flaschen-Abfüllmaschine für die Kalt- oder Heißabfüllung. Die Abfüllung erfolgt mittels Falldruck oder unter leichtem Vakuum.  
 - Mit Bandantrieb und Sammeltisch  
 - Pneumatische Flaschen-Hebevorrichtung 150 mm  
 - Einstellbare Höhe der Abfüllwanne  
 - Geschwindigkeitsregulierung manuell  
 - Schraubverschließer inkl. 1 Kopf, (für viel Verschlußsystem Lieferbar)  
 - Produktion: 600 - 900 Liter pro Stunde, bzw. bis 1500 Flaschen/h

|     |   |      |                        |  |             |             |
|-----|---|------|------------------------|--|-------------|-------------|
| 129 | 1 | Stk. | OMEGA-FAA<br>1500-2-DE | <b>Kompakt Füller mit 8 Füllventilen ca. 600-900 Liter und max. 1500FI/h</b> | € 32.967,00 | € 32.967,00 |
|-----|---|------|------------------------|--|-------------|-------------|



#### Einzelmaschine Profi-Serie

Vollautomatische Flaschen-Abfüllmaschine für die Kalt- oder Heißabfüllung. Die Abfüllung erfolgt mittels Falldruck oder unter leichtem Vakuum.  
 - Mit Bandantrieb und Sammeltisch  
 - Pneumatische Flaschen-Hebevorrichtung 150 mm  
 - Einstellbare Höhe der Abfüllwanne  
 - Geschwindigkeitsregulierung mittels Frequenzumrichter  
 - Produktion: 600 - 900 Liter pro Stunde, bzw. bis 1500 Flaschen/h

|     |   |      |                         |  |             |             |
|-----|---|------|-------------------------|--|-------------|-------------|
| 130 | 1 | Stk. | OMEGA-FAA<br>-1500-3-DE | <b>Kompakt Füller mit 8 Füllventilen ca. 600-900 Liter und max. 1500FI/h</b> | € 25.480,00 | € 25.480,00 |
|-----|---|------|-------------------------|--|-------------|-------------|

#### Modularblock Profi-Serie

|          |  |  |  |  |  |                |
|----------|--|--|--|--|--|----------------|
| Übertrag |  |  |  |  |  | € 2.096.233,50 |
|----------|--|--|--|--|--|----------------|

| Pos.     | Anzahl | Einheit | Artikelnr. | Bezeichnung | Einzelpreis | Gesamtpreis    |
|----------|--------|---------|------------|-------------|-------------|----------------|
| Übertrag |        |         |            |             |             | € 2.096.233,50 |



Vollautomatische Flaschen-Abfüllmaschine für die Kalt- oder Heißabfüllung. Die Abfüllung erfolgt mittels Falldruck oder unter leichtem Vakuum (Option).

- Mit Bandantrieb und Sammeltisch
- Pneumatische Flaschen-Hebevorrichtung 150 mm
- Einstellbare Höhe der Abfüllwanne
- Geschwindigkeitsregulierung mittels Frequenzumrichter
- Produktion: 600 - 900 Liter pro Stunde, bzw. bis 1500 Flaschen/h

|     |   |      |                        |   |             |             |
|-----|---|------|------------------------|---|-------------|-------------|
| 131 | 1 | Stk. | OMEGA-FAA<br>1000-1-DE | <b>Kompakt Füller mit 10 Füllventilen+ Schrauber<br/>ca. 1000-1500 Liter und max. 1800F/h</b> | € 46.780,00 | € 46.780,00 |
|-----|---|------|------------------------|---|-------------|-------------|



#### Monoblock der Standard Serie

Vollautomatische Flaschen-Abfüllmaschine für die Kalt- oder Heißabfüllung. Die Abfüllung erfolgt mittels Falldruck oder unter leichtem Vakuum.

- Mit Bandantrieb und Sammeltisch
- Pneumatische Flaschen-Hebevorrichtung 150 mm
- Einstellbare Höhe der Abfüllwanne
- Geschwindigkeitsregulierung manuell
- Schraubverschließer inkl. 1 Kopf, (für viel Verschlußsystem Lieferbar)
- Produktion: 1000 - 1500 Liter pro Stunde, bzw. bis 1800 Flaschen/h

|     |   |      |                        |  |             |             |
|-----|---|------|------------------------|--|-------------|-------------|
| 132 | 1 | Stk. | OMEGA-FAA<br>1000-2-DE | <b>Kompakt Füller mit 10 Füllventilen ca. 1000-1500 Liter und max. 1800F/h</b> | € 38.300,00 | € 38.300,00 |
|-----|---|------|------------------------|--|-------------|-------------|






#### Einzelmaschine Profi Serie

Vollautomatische Flaschen-Abfüllmaschine für die Kalt- oder Heißabfüllung. Die Abfüllung erfolgt mittels Falldruck oder unter leichtem Vakuum.

- Mit Bandantrieb und Sammeltisch
- Pneumatische Flaschen-Hebevorrichtung 150 mm
- Einstellbare Höhe der Abfüllwanne
- Geschwindigkeitsregulierung mittels Frequenzumrichter
- Produktion: 1000 - 1500 Liter pro Stunde, bzw. bis 1800 Flaschen/h

Übertrag

€ 2.181.313,50

| Pos.     | Anzahl | Einheit | Artikelnr.             | Bezeichnung   | Einzelpreis | Gesamtpreis    |
|----------|--------|---------|------------------------|---|-------------|----------------|
| Übertrag |        |         |                        |   |             | € 2.181.313,50 |
| 133      | 1      | Stk.    | OMEGA-FAA<br>1220-2-DE | <b>Kompakt Füller mit 10 Füllventilen ca. 1000-1500 Liter und max. 1800Fl/h</b><br><br><b>Modularblock Profi Serie</b><br><br>Vollautomatische Flaschen-Abfüllmaschine für die Kalt- oder Heißabfüllung. Die Abfüllung erfolgt mittels Falldruck oder unter leichtem Vakuum.<br>- Mit Bandantrieb und Sammeltisch<br>- Pneumatische Flaschen-Hebevorrichtung 150 mm<br>- Einstellbare Höhe der Abfüllwanne<br>- Geschwindigkeitsregulierung mittels Frequenzumrichter<br>- Produktion: 1000 - 1500 Liter pro Stunde, bzw. bis 1800 Flaschen/h   | € 29.700,00 | € 29.700,00    |
|          |        |         |                        |    |             |                |
| 134      | 1      | Stk.    | OMEGA-FAA<br>2200-2-DE | <b>Kompakt Füller mit 12 Füllventilen ca. 1200-2200 Liter und max. 2200Fl/h</b><br><br><b>Einzelmaschine Profi Serie</b><br><br>Vollautomatische Flaschen-Abfüllmaschine für die Kalt- oder Heißabfüllung. Die Abfüllung erfolgt mittels Falldruck oder unter leichtem Vakuum.<br>- Mit Bandantrieb und Sammeltisch<br>- Pneumatische Flaschen-Hebevorrichtung 150 mm<br>- Einstellbare Höhe der Abfüllwanne<br>- Geschwindigkeitsregulierung mittels Frequenzumrichter<br>- Produktion: 1200 - 2200 Liter pro Stunde, bzw. bis 2200 Flaschen/h | € 42.800,00 | € 42.800,00    |
|          |        |         |                        |    |             |                |
| 135      | 1      | Stk.    | OMEGA-FAA<br>2220-2-DE | <b>Kompakt Füller mit 12 Füllventilen ca. 1200-2200 Liter und max. 2200Fl/h</b><br><br><b>Modularblock Profi Serie</b><br><br>Vollautomatische Flaschen-Abfüllmaschine für die Kalt- oder Heißabfüllung. Die Abfüllung erfolgt mittels Falldruck oder unter leichtem Vakuum.<br>- Mit Bandantrieb und Sammeltisch<br>- Pneumatische Flaschen-Hebevorrichtung 150  | € 34.100,00 | € 34.100,00    |
|          |        |         |                        |    |             |                |
| Übertrag |        |         |                        |   |             | € 2.287.913,50 |

| Pos.     | Anzahl | Einheit | Artikelnr. | Bezeichnung | Einzelpreis | Gesamtpreis    |
|----------|--------|---------|------------|-------------|-------------|----------------|
| Übertrag |        |         |            |             |             | € 2.287.913,50 |

mm  
 - Einstellbare Höhe der Abfüllwanne  
 - Geschwindigkeitsregulierung mittels Frequenzumrichter  
 - Produktion: 1200 - 2200 Liter pro Stunde, bzw. bis 2200 Flaschen/h

|     |   |      |                        |  |             |             |
|-----|---|------|------------------------|--|-------------|-------------|
| 136 | 1 | Stk. | OMEGA-FAA<br>3000-2-DE | <b>Kompakt Füller mit 16 Füllventilen ca. 3000 Liter und max. 3000FI/h</b> | € 51.000,00 | € 51.000,00 |
|-----|---|------|------------------------|--|-------------|-------------|



#### Einzelmaschine Profi Serie

Vollautomatische Flaschen-Abfüllmaschine für die Kalt- oder Heißabfüllung. Die Abfüllung erfolgt mittels Falldruck oder unter leichtem Vakuum.  
 - Mit Bandantrieb und Sammeltisch  
 - Pneumatische Flaschen-Hebevorrichtung 150 mm  
 - Einstellbare Höhe der Abfüllwanne  
 - Geschwindigkeitsregulierung mittels Frequenzumrichter  
 - Produktion: ca. 3000 Liter pro Stunde, bzw. bis 3000 Flaschen/h

|     |   |      |                        |  |             |             |
|-----|---|------|------------------------|--|-------------|-------------|
| 137 | 1 | Stk. | OMEGA-FAA<br>3000-2-DE | <b>Kompakt Füller mit 16 Füllventilen ca. 3000 Liter und max. 3000FI/h</b> | € 44.550,00 | € 44.550,00 |
|-----|---|------|------------------------|--|-------------|-------------|



#### Einzelmaschine Profi Serie

Vollautomatische Flaschen-Abfüllmaschine für die Kalt- oder Heißabfüllung. Die Abfüllung erfolgt mittels Falldruck oder unter leichtem Vakuum.  
 - Mit Bandantrieb und Sammeltisch  
 - Pneumatische Flaschen-Hebevorrichtung 150 mm  
 - Einstellbare Höhe der Abfüllwanne  
 - Geschwindigkeitsregulierung mittels Frequenzumrichter  
 - Produktion: ca. 3000 Liter pro Stunde, bzw. bis 3000 Flaschen/h

|     |   |      |                                  |  |             |             |
|-----|---|------|----------------------------------|--|-------------|-------------|
| 138 | 1 | Stk. | OMEGA-FAA<br>-XXXX-1-OPT<br>1-DE | <b><u>Rinser 6stellig im Block</u></b> | € 34.200,00 | € 34.200,00 |
|-----|---|------|----------------------------------|--|-------------|-------------|

#### zur Standard Serie

Aufpreis!

|          |  |  |  |  |  |                |
|----------|--|--|--|--|--|----------------|
| Übertrag |  |  |  |  |  | € 2.417.663,50 |
|----------|--|--|--|--|--|----------------|

| Pos.     | Anzahl | Einheit | Artikelnr. | Bezeichnung | Einzelpreis | Gesamtpreis    |
|----------|--------|---------|------------|-------------|-------------|----------------|
| Übertrag |        |         |            |             |             | € 2.417.663,50 |



|     |   |      |                         |                                 |             |             |
|-----|---|------|-------------------------|---------------------------------|-------------|-------------|
| 139 | 1 | Stk. | OMEGA-FAA<br>XXXX-3-OPT | <b>Rinser 9stellig im Block</b> | € 36.100,00 | € 36.100,00 |
|-----|---|------|-------------------------|---------------------------------|-------------|-------------|



zur Standard Serie

Aufpreis!

|     |   |      |                         |                        |             |             |
|-----|---|------|-------------------------|------------------------|-------------|-------------|
| 140 | 1 | Stk. | OMEGA-FAA<br>XXXX-3-OPT | <b>Rinser 6stellig</b> | € 38.250,00 | € 38.250,00 |
|-----|---|------|-------------------------|------------------------|-------------|-------------|



zur Profi Serie

Aufpreis zum Modularblock

|     |   |      |                               |   |             |             |
|-----|---|------|-------------------------------|---|-------------|-------------|
| 141 | 1 | Stk. | OMEGA-FAA<br>XXXX-3-OPT<br>DE | <b>Schraubverschleißer Pick &amp; Place 2500 FI/h,<br/>Gewindeverschraubung</b> | € 51.990,00 | € 51.990,00 |
|-----|---|------|-------------------------------|---|-------------|-------------|



zur Profi Serie

Aufpreis zum Modularblock

|     |   |      |                         |                        |             |             |
|-----|---|------|-------------------------|------------------------|-------------|-------------|
| 142 | 1 | Stk. | OMEGA-FAA<br>XXXX-3-OPT | <b>Rinser 9stellig</b> | € 40.380,00 | € 40.380,00 |
|-----|---|------|-------------------------|------------------------|-------------|-------------|



zur Profi Serie

Aufpreis zum Modularblock

|     |   |      |                                  |                         |             |             |
|-----|---|------|----------------------------------|-------------------------|-------------|-------------|
| 143 | 1 | Stk. | OMEGA-FAA<br>-XXXX-3-OPT<br>3-DE | <b>Rinser 12stellig</b> | € 48.890,00 | € 48.890,00 |
|-----|---|------|----------------------------------|-------------------------|-------------|-------------|

zur Profi Serie

Aufpreis zum Modularblock

|          |  |  |  |  |  |                |
|----------|--|--|--|--|--|----------------|
| Übertrag |  |  |  |  |  | € 2.633.273,50 |
|----------|--|--|--|--|--|----------------|

| Pos.     | Anzahl | Einheit | Artikelnr. | Bezeichnung | Einzelpreis | Gesamtpreis    |
|----------|--------|---------|------------|-------------|-------------|----------------|
| Übertrag |        |         |            |             |             | € 2.633.273,50 |



|     |   |      |                                 |                                      |             |             |
|-----|---|------|---------------------------------|--------------------------------------|-------------|-------------|
| 144 | 1 | Stk. | OMEGA-FAA<br>-XXX-3-OPT<br>8-DE | <b>Schraubverschleißer 1700 FI/h</b> | € 32.950,00 | € 32.950,00 |
|-----|---|------|---------------------------------|--------------------------------------|-------------|-------------|



**zur Profi Serie**

Aufpreis zum Modularblock

|     |   |      |                                 |  |             |             |
|-----|---|------|---------------------------------|--|-------------|-------------|
| 145 | 1 | Stk. | OMEGA-FAA<br>-XXX-3-OPT<br>8-DE | <b>Schraubverschleißer 1700 FI/h PED</b> | € 37.125,00 | € 37.125,00 |
|-----|---|------|---------------------------------|--|-------------|-------------|



**zur Profi Serie**

Aufpreis zum Modularblock

|     |   |      |                                 |                                      |             |             |
|-----|---|------|---------------------------------|--------------------------------------|-------------|-------------|
| 146 | 1 | Stk. | OMEGA-FAA<br>-XXX-3-OPT<br>8-DE | <b>Schraubverschleißer 2500 FI/h</b> | € 44.550,00 | € 44.550,00 |
|-----|---|------|---------------------------------|--------------------------------------|-------------|-------------|



**zur Profi Serie**

Aufpreis zum Modularblock

|     |   |      |                                 |  |             |             |
|-----|---|------|---------------------------------|--|-------------|-------------|
| 147 | 1 | Stk. | OMEGA-FAA<br>-XXX-3-OPT<br>8-DE | <b>Schraubverschleißer Pick &amp; Place 1700 FI/h T-Lork</b> | € 37.125,00 | € 37.125,00 |
|-----|---|------|---------------------------------|--|-------------|-------------|



**zur Profi Serie**

Aufpreis zum Modularblock

|     |   |      |                                  |   |             |             |
|-----|---|------|----------------------------------|---|-------------|-------------|
| 148 | 1 | Stk. | OMEGA-FAA<br>-XXXX-3-OPT<br>8-DE | <b>Schraubverschleißer Pick &amp; Place 2500 FI/h, T-Kork</b> | € 44.550,00 | € 44.550,00 |
|-----|---|------|----------------------------------|---|-------------|-------------|

**zur Profi Serie**

|          |  |  |  |  |  |                |
|----------|--|--|--|--|--|----------------|
| Übertrag |  |  |  |  |  | € 2.829.573,50 |
|----------|--|--|--|--|--|----------------|

| Pos.     | Anzahl | Einheit | Artikelnr. | Bezeichnung | Einzelpreis | Gesamtpreis    |
|----------|--------|---------|------------|-------------|-------------|----------------|
| Übertrag |        |         |            |             |             | € 2.829.573,50 |

Aufpreis zum Modularblock



|     |   |      |                                 |  |             |             |
|-----|---|------|---------------------------------|--|-------------|-------------|
| 149 | 1 | Stk. | OMEGA-FAA<br>-XXXX-3-OPT<br>-DE | <b>Schraubverschließer Pick &amp; Place 1700 FI/h<br/>Gewindeverschraubung</b> | € 44.550,00 | € 44.550,00 |
|-----|---|------|---------------------------------|--|-------------|-------------|



**zur Profi Serie**

Aufpreis zum Modularblock

|     |   |      |                                |   |            |            |
|-----|---|------|--------------------------------|---|------------|------------|
| 150 | 1 | Stk. | OMEGA-FAA<br>-XXXX-OPT1-<br>DE | Füllen unter leichtem Vakuum<br>Aufpreis! | € 2.125,00 | € 2.125,00 |
|-----|---|------|--------------------------------|---|------------|------------|

|     |   |      |                                |                                      |            |            |
|-----|---|------|--------------------------------|--------------------------------------|------------|------------|
| 151 | 1 | Stk. | OMEGA-FAA<br>-XXXX-OPT3-<br>DE | Weiteres Flaschenformat<br>Aufpreis! | € 1.950,00 | € 1.950,00 |
|-----|---|------|--------------------------------|--------------------------------------|------------|------------|

|     |   |      |                                |   |            |            |
|-----|---|------|--------------------------------|---|------------|------------|
| 152 | 1 | Stk. | OMEGA-FAA<br>-XXXX-OPT4-<br>DE | Verarbeitung long caps über 43mm<br>Aufpreis! | € 2.125,00 | € 2.125,00 |
|-----|---|------|--------------------------------|---|------------|------------|

|     |   |      |                                |  |          |          |
|-----|---|------|--------------------------------|--|----------|----------|
| 153 | 1 | Stk. | OMEGA-FAA<br>-XXXX-OPT5-<br>DE | CO <sup>2</sup> am Schraubverschliesser<br>Aufpreis! | € 639,00 | € 639,00 |
|-----|---|------|--------------------------------|--|----------|----------|

|     |   |      |                                |   |            |            |
|-----|---|------|--------------------------------|---|------------|------------|
| 154 | 1 | Stk. | OMEGA-FAA<br>-XXXX-OPT6-<br>DE | Isolierte Safttank für Heißabfüllung<br>Aufpreis! | € 2.230,00 | € 2.230,00 |
|-----|---|------|--------------------------------|---|------------|------------|

|     |   |      |                                |  |            |            |
|-----|---|------|--------------------------------|--|------------|------------|
| 155 | 1 | Stk. | OMEGA-FAA<br>-XXXX-OTP2-<br>DE | Füllen unter hohem Vakuum<br>Aufpreis! | € 4.248,00 | € 4.248,00 |
|-----|---|------|--------------------------------|--|------------|------------|

z.B. für Öl oder Likör Abfüllungen

|          |  |  |  |  |  |                |
|----------|--|--|--|--|--|----------------|
| Übertrag |  |  |  |  |  | € 2.887.440,50 |
|----------|--|--|--|--|--|----------------|

| Pos.     | Anzahl | Einheit | Artikelnr.  | Bezeichnung   | Einzelpreis | Gesamtpreis    |
|----------|--------|---------|---|---|-------------|----------------|
| Übertrag |        |         |   |   |             | € 2.887.440,50 |
| 156      | 1      | Stk.    | OMEGA-FAM<br>CO-CO <sup>2</sup> -DE   | <b><u>Flaschenabfüller FAM 200 Co<sup>2</sup></u></b><br><br><b>Gegendruckfüller mit 2 Füllventilen</b><br><br>Halbautomatischer, zweistelliger Gegendruckfüller zur Abfüllung von Getränken mit Kohlensäure wie z.B. Bier, Sekt, Mineralwasser usw. in Glasflaschen.<br><br>Stundenleistung: 100-200 Flaschen pro Stunde.<br><br>Breite: 40 cm<br>Höhe: 192 cm<br>Länge: 67 cm<br>Gewicht: 95.00 kg  | € 9.890,00  | € 9.890,00     |
|          |        |         |    |   |             |                |
| 157      | 1      | Stk.    | OMEGA-FAM<br>-200-DE  | <b><u>Flaschenabfüller FAM 200</u></b><br><br>Flaschenabfüller manuell FAM200 2-stellige Abfüllanlage für die Automatische Befüllung von Flaschen, es ist eine Heiß- oder Kaltabfüllung von Frucht- und Gemüsesäften, sowie alle anderen Flüssigkeiten in 0,2l bis 5l Flaschen möglich. Alle Metall Komponenten sind aus Edelstahl gefertigt.<br><br>inkl. Vorlaufbehälter (Pufferbehälter)<br><br>ohne Pumpe und Steuerung<br><br>Leistung ca. 200-250 Flaschen/Stunde<br><br>Mögliche Optionen:<br><ul style="list-style-type: none"> <li>• Pumpe</li> <li>• Pumpensteuerung</li> <li>• Niveausteuernung</li> <li>• Förderband,...</li> </ul> | € 1.390,00  | € 1.390,00     |
|          |        |         |   |   |             |                |
| 158      | 1      | Stk.    | OMEGA-FAM<br>-400-DE  | <b><u>Flaschenabfüller FAM 400</u></b><br><br>Flaschenabfüller manuell FAM400 4-stellige Abfüllanlage für die Automatische Befüllung von Flaschen, es ist eine Heiß- oder Kaltabfüllung von Frucht- und Gemüsesäften, sowie alle anderen Flüssigkeiten in 0,2l bis 5l Flaschen möglich. Alle Metall Komponenten sind aus Edelstahl gefertigt.<br><br>inkl. Vorlaufbehälter (Pufferbehälter)<br><br>ohne Pumpe und Steuerung   | € 1.790,00  | € 1.790,00     |
|          |        |         |  |   |             |                |
| Übertrag |        |         |   |   |             | € 2.900.510,50 |



| Pos.     | Anzahl | Einheit | Artikelnr. | Bezeichnung | Einzelpreis | Gesamtpreis    |
|----------|--------|---------|------------|-------------|-------------|----------------|
| Übertrag |        |         |            |             |             | € 2.900.510,50 |

Leistung ca. 400-450 Flaschen/Stunde

Mögliche Optionen:

- Pumpe
- Pumpensteuerung
- Niveausteuernug
- Förderband,...

|     |   |      |                      |                                 |            |            |
|-----|---|------|----------------------|---------------------------------|------------|------------|
| 159 | 1 | Stk. | OMEGA-FAM<br>-600-DE | <b>Flaschenabfüller FAM 600</b> | € 2.190,00 | € 2.190,00 |
|-----|---|------|----------------------|---------------------------------|------------|------------|



Flaschenabfüller manuell FAM600 6-stellige Abfüllanlage für die Automatische Befüllung von Flaschen, es ist eine Heiß- oder Kaltabfüllung von Frucht- und Gemüsesäften, sowie alle anderen Flüssigkeiten in 0,2l bis 5l Flaschen möglich. Alle Metall Komponenten sind aus Edelstahl gefertigt.

inkl. Vorlaufbehälter (Pufferbehälter)

ohne Pumpe und Steuerung

Leistung ca. 600-650 Flaschen/Stunde

Mögliche Optionen:

- Pumpe
- Pumpensteuerung
- Niveausteuernug
- Förderband,...

|     |   |      |                      |                                 |            |            |
|-----|---|------|----------------------|---------------------------------|------------|------------|
| 160 | 1 | Stk. | OMEGA-FAM<br>-800-DE | <b>Flaschenabfüller FAM 800</b> | € 2.430,00 | € 2.430,00 |
|-----|---|------|----------------------|---------------------------------|------------|------------|



Flaschenabfüller manuell FAM800 8-stellige Abfüllanlage für die Automatische Befüllung von Flaschen,es ist eine Heiß- oder Kaltabfüllung von Frucht- und Gemüsesäften, sowie alle anderen Flüssigkeiten in 0,2l bis 5l Flaschen möglich. Alle Metall Komponenten sind aus Edelstahl gefertigt.

inkl. Vorlaufbehälter (Pufferbehälter)

ohne Pumpe und Steuerung

Leistung ca. 800-850 Flaschen/Stunde

Mögliche Optionen:

- Pumpe
- Pumpensteuerung
- Niveausteuernug

|          |  |  |  |  |  |                |
|----------|--|--|--|--|--|----------------|
| Übertrag |  |  |  |  |  | € 2.905.130,50 |
|----------|--|--|--|--|--|----------------|

| Pos.     | Anzahl | Einheit | Artikelnr. | Bezeichnung | Einzelpreis | Gesamtpreis    |
|----------|--------|---------|------------|-------------|-------------|----------------|
| Übertrag |        |         |            |             |             | € 2.905.130,50 |

- Förderband,...

|     |   |      |                    |                                  |             |             |
|-----|---|------|--------------------|----------------------------------|-------------|-------------|
| 161 | 1 | Stk. | OMEGA-FRA<br>12 DF | <b>Kompakt Rinser 12 stellig</b> | € 61.240,00 | € 61.240,00 |
|-----|---|------|--------------------|----------------------------------|-------------|-------------|



#### als Monoblock

Leistung von 1000 bis 2200 Flaschen per Stunde  
Ausführung mit 12 Ventilen

Mit Standfüßen in der Standard Ausführung, auf Wunsch auch auf Rollen möglich (ca. € 250,- Aufpreis)

#### Ausstattung:

- 2 Faserinserter mit der Möglichkeit 2 Reinigungsflüssigkeiten zu verwenden
- V4A Edelstahlausführung

Zusätzlich mögliche Optionen  
(Aufpreise/Minderpreise exkl. MwSt.):

- Dunstabzugshaube inkl. Abzugsgebläse  
Aufpreis € 3290,-
- 1 Faserinserter für nur eine Reinigungsflüssigkeit Minderpreis € 1890,-
- Spülmittelrohre in Kunststoff Minderpreis € 449,-
- Ausführung in Standard Edelstahl Minderpreis € 2390,-

|     |   |      |                   |                                 |             |             |
|-----|---|------|-------------------|---------------------------------|-------------|-------------|
| 162 | 1 | Stk. | OMEGA-FRA<br>9 DF | <b>Kompakt Rinser 9 stellig</b> | € 50.490,00 | € 50.490,00 |
|-----|---|------|-------------------|---------------------------------|-------------|-------------|



#### als Monoblock

Leistung von 800 bis 1500 Flaschen per Stunde  
Ausführung mit 9 Ventilen




Mit Standfüßen in der Standard Ausführung, auf Wunsch auch auf Rollen möglich (ca. € 250,- Aufpreis)

#### Ausstattung:

- 2 Faserinserter mit der Möglichkeit 2 Reinigungsflüssigkeiten zu verwenden
- V4A Edelstahlausführung

Übertrag

€ 3.016.860,50

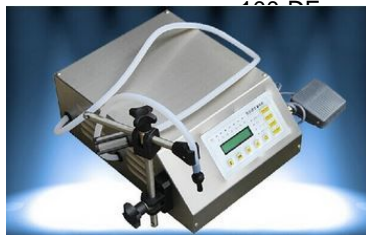
| Pos.     | Anzahl | Einheit | Artikelnr.                     | Bezeichnung   | Einzelpreis | Gesamtpreis    |
|----------|--------|---------|--------------------------------|---|-------------|----------------|
| Übertrag |        |         |                                |   |             | € 3.016.860,50 |
|          |        |         |                                | Zusätzlich mögliche Optionen<br>(Aufpreise/Minderpreise exkl. Mwst.):   |             |                |
|          |        |         |                                | <ul style="list-style-type: none"> <li>· Dunstabzugshaube inkl. Abzugsgebläse<br/>Aufpreis € 2890,-</li> <li>· 1 Fasenrinser für nur eine<br/>Reinigungsflüssigkeit Minderpreis € 1890,-</li> <li>· Spülmittelrohre in Kunststoff Minderpreis €<br/>359,-</li> <li>· Ausführung in Standard Edelstahl Minderpreis<br/>€ 1490,-</li> </ul> |             |                |
| 163      | 1      | Stk.    | OMEGA-FVA<br>1800-DE           | <b>Verschleißer für mit einer Leistung von<br/>1800 Flaschen per Stunde</b>   | € 21.890,00 | € 21.890,00    |
|          |        |         |                                |  <p>Flaschenformat MCA28 oder 30x60</p> <p>Umbausatz für das jeweilige andere Format erhältlich!</p> <p>Aufpreis € 9768,-</p>   |             |                |
| 164      | 1      | Stk.    | OMEGA-FVA<br>-1800-OPT1-<br>DE | <b>Umbausatz für die Flaschenformat MCA28<br/>oder 30x60</b>  | € 9.768,00  | € 9.768,00     |
|          |        |         |                                | Zeitaufwand für den Umbau des Omega FVA 1800 auf<br>ein anderes Flaschenformat ca. 30 bis 60 min.   |             |                |
| 165      | 1      | Stk.    | OMEGA-KAR<br>100-DE            | Eine einfache Vorrichtung zur Karbonisierung von<br>Getränken in der Flasche.<br>Die zuvor gefüllten Flaschen werden einzeln mit<br>Kohlendioxid aus einem Druckzylinder gesättigt.   | € 2.212,88  | € 2.212,88     |
|          |        |         |                                |  <p>Für Glasflaschen bis zu max. 1 Liter.</p> <p>Leistung bis 120 Flaschen/Stunde</p> <p>Breite: 60 cm,Höhe: 180 cm,Länge: 60 cm,<br/>Nettogewicht: 26,00 kg</p> <p>Adapter für 26mm Flaschen (Bierflaschen,...) ist um €<br/>100,- erhältlich!</p>    |             |                |
| 166      | 1      | Stk.    | OMEGA-KAR<br>200-DE            | Eine einfache Vorrichtung zur Karbonisierung von<br>Getränken in der Flasche.<br>Die zuvor gefüllten Flaschen werden einzeln mit<br>Kohlendioxid aus einem Druckzylinder gesättigt.   | € 3.990,00  | € 3.990,00     |
|          |        |         |                                |  <p>Für Glasflaschen bis zu max. 1 Liter.</p> <p>Leistung bis 240 Flaschen/Stunde</p> <p>Breite: 60 cm,Höhe: 180 cm,Länge: 60 cm,</p>  |             |                |
| Übertrag |        |         |                                |   |             | € 3.054.721,38 |

| Pos.     | Anzahl | Einheit | Artikelnr. | Bezeichnung | Einzelpreis | Gesamtpreis    |
|----------|--------|---------|------------|-------------|-------------|----------------|
| Übertrag |        |         |            |             |             | € 3.054.721,38 |

Nettogewicht: 50,00 kg

Adapter für 26mm Flaschen (Bierflaschen,...) ist um € 100,- erhältlich!

|     |   |      |                     |                          |            |            |
|-----|---|------|---------------------|--------------------------|------------|------------|
| 167 | 1 | Stk. | OMEGA-KDA<br>100-DE | Kleindosieranlage KDA100 | € 1.460,00 | € 1.460,00 |
|-----|---|------|---------------------|--------------------------|------------|------------|



Zum Abfüllen in Flaschen, Gläser oder anderen Gebinden. Durch die aufgebaute Schlauchpumpe können selbst pastöse und feststoffhaltige Flüssigkeiten abgefüllt werden.

Lieferumfang:

Füleinheit in Edelstahlgehäuse

Schlauchpumpe inkl. Silikonschlauch

Fussschalter zum starten des Abfüllprozesses

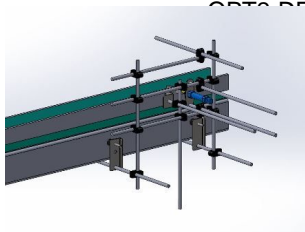
Technische Daten:

Spannung: 1x230V / Neutral / Erdung

Gewicht: ca. 5kg

Abmessungen (LxBxH): XXXxXXXxXXXmm

|     |   |      |                     |  |          |          |
|-----|---|------|---------------------|--|----------|----------|
| 168 | 1 | Stk. | OMEGA-KDA<br>100-DE | Halterung für Lichtschranke, Zylinder und Füllschlauch als erweiterung für OMEGA-KDA Abfüller bestehend aus: | € 645,00 | € 645,00 |
|-----|---|------|---------------------|--|----------|----------|




Edelstahl Verbindungs Stäbe 12x1mm Rohrmaterial  
Kunststoff Klemmen  
Halter für Schranke  
Halter für Zylinder

Zur Befestigung durch Klemmschrauben auf Förderkanal

|     |   |      |                      |                                    |             |             |
|-----|---|------|----------------------|------------------------------------|-------------|-------------|
| 169 | 1 | Stk. | OMEGA-KDF<br>-600-DE | <b>Kolbendosierfüller 20-680cc</b> | € 10.323,00 | € 10.323,00 |
|-----|---|------|----------------------|------------------------------------|-------------|-------------|

Bietet sich speziell für kleine Volumen Füllungen von

|          |  |  |  |  |  |                |
|----------|--|--|--|--|--|----------------|
| Übertrag |  |  |  |  |  | € 3.067.149,38 |
|----------|--|--|--|--|--|----------------|

| Pos.     | Anzahl | Einheit | Artikelnr.           | Bezeichnung   | Einzelpreis | Gesamtpreis    |
|----------|--------|---------|----------------------|---|-------------|----------------|
| Übertrag |        |         |                      |   |             | € 3.067.149,38 |
|          |        |         |                      |  <p>flüssigen oder dicken Produkte an. Sehr hohe Genauigkeit. In Abhängigkeit von der Volumenkammer und der Kolben, die verwendet werden, ist es möglich, 0 bis 680 cc zu dosieren.<br/>Alle Maschinenteile die in direktem Kontakt mit dem Produkt kommen sind in Edelstahl 1.4401 oder PTFE Kunststoff ausgeführt.<br/>Besonders geeignet für dünn- und dickflüssige Medien.<br/>Wie zB Marmelade, Püree, Saucen, Cremes usw.</p> <p>Abmessungen: 350 x 580 x 400 mm.<br/>Gewicht 18 kg<br/>Füllvolumen: 20 bis 680 cc.<br/>Druckluftanschluss<br/>Materialien: Edelstahl 1.4401 - PTFE Kunststoff</p> |             |                |
| 170      | 1      | Stk.    | OMEGA-ME<br>M-03-DE  | <b>IMF Kompakt 3</b><br>Halbautomatische Tischetikettiermaschine<br>Stundenleistung bis 700 Flaschen  | € 3.776,00  | € 3.776,00     |
| 171      | 1      | Stk.    | OMEGA-ME<br>M-04-DE  | IFM Kompakt 4<br>Halbautomatische Tischetikettiermaschinen mit beweglicher Rolle<br>Stundenleistung bis 700 Flaschen  | € 6.390,00  | € 6.390,00     |
| 172      | 1      | Stk.    | OMEGA-POU<br>500-DE  | <b>Pouch-Füller</b><br>Die Pouches werden einzeln gefüllt und mit dem integrierten Verschliesser automatisch verschweißt.<br>Leistung 400-500 Beutel (Pouches) per Stunde mit 200ml Volumen<br>Technische Daten:<br>Heizleistung beim Verschweißer 2 kW.<br>Motor und Pumpenleistung ca. 0,4 kW.<br>Druckluftanschluß mind. 4 bar<br>Stromversorgung 230V / 50 Hz.<br>Abm.: 1270 x 1900 x 1100 mm (lxhxb)<br>Gewicht 110 kg   | € 10.490,00 | € 10.490,00    |
| 173      | 1      | Stk.    | PHI-DAMPF-<br>9,9-DE | <b>Dampferzeuger TD 9/2 9,9 kW</b><br>fahrbar aus Edelstahl<br>elektr. Niveauüberwachung, Überdruckventil 2,5 bar<br>elektr. Heizleistung 9,9 kW mit Stufenschaltung  | € 6.539,00  | € 6.539,00     |
| Übertrag |        |         |                      |   |             | € 3.094.344,38 |

| Pos.     | Anzahl | Einheit | Artikelnr.         | Bezeichnung   | Einzelpreis | Gesamtpreis    |
|----------|--------|---------|--------------------|---|-------------|----------------|
| Übertrag |        |         |                    |   |             | € 3.094.344,38 |
|          |        |         |                    | <u>Technische Daten:</u><br>6,6 / 9 9 kW, Anschluss: 380 V<br>Dampfmenge: 15 kg/h<br>L= 750, B= 310, H= 680 mm<br>Betriebsdruck: 2,5 bar<br>Absicherung 16 A<br>Gewicht: 50 kg  |             |                |
| 174      | 1      | Stk.    | PHI-FILTER-DN32-DE | <b><u>Doppel Eckrohrsieb DN 32</u></b><br><br>Dichtung: EPDM<br>Wst.: 1.4301 - poliert<br><br>inkl. Spaltrohr 0,5mm<br>inkl. 4 Stk. Scheibenventile<br>inkl. Anschluß   | € 1.586,00  | € 1.586,00     |
| 175      | 1      | Stk.    | PHI-FILTER-KG2-DE  | <b><u>Kieselgurfilter</u></b><br><br>Leistung 2m <sup>2</sup><br><br><u>Besteht aus:</u> <ul style="list-style-type: none"> <li>• Gestell auf Rädern</li> <li>• Filterglocke in Edelstahl V2A</li> <li>• Dosierbehälter in Edelstahl V2A</li> <li>• Vorfilter in Edelstahl V2A</li> <li>• Pumpe in Edelstahl V2A</li> <li>• Dosierpumpe</li> <li>• Schaugläser mit Beleuchtung</li> <li>• Durchflussmesser</li> <li>• SCheibenfetile in Edelstahl V2A</li> <li>• Filtersieb 80 Micron in Edelstahl V2A</li> <li>• Restfiltration</li> </ul> | € 12.375,00 | € 12.375,00    |
| 176      | 1      | Stk.    | PHI-FILTER-KG3-DE  | <b><u>Kieselgurfilter</u></b><br><br>Leistung 3m <sup>2</sup><br><br><u>Besteht aus:</u> <ul style="list-style-type: none"> <li>• Gestell auf Rädern</li> <li>• Filterglocke in Edelstahl V2A</li> <li>• Dosierbehälter in Edelstahl V2A</li> <li>• Vorfilter in Edelstahl V2A</li> <li>• Pumpe in Edelstahl V2A</li> <li>• Dosierpumpe</li> <li>• Schaugläser mit Beleuchtung</li> <li>• Durchflussmesser</li> </ul>   | € 13.785,00 | € 13.785,00    |
| Übertrag |        |         |                    |   |             | € 3.122.090,38 |

| Pos.     | Anzahl | Einheit | Artikelnr.             | Bezeichnung   | Einzelpreis | Gesamtpreis    |
|----------|--------|---------|------------------------|---|-------------|----------------|
| Übertrag |        |         |                        |   |             | € 3.122.090,38 |
|          |        |         |                        | <ul style="list-style-type: none"> <li>• SCheibenfetile in Edelstahl V2A</li> <li>• Filtersieb 80 Micron in Edelstahl V2A</li> <li>• Restfiltration</li> </ul>  |             |                |
| 177      | 1      | Stk.    | PHI-FILTER-KG4-DE      | <b><u>Kieselgurfilter</u></b><br>Leistung 4m <sup>2</sup><br><u>Besteht aus:</u> <ul style="list-style-type: none"> <li>• Gestell auf Rädern</li> <li>• Filterglocke in Edelstahl V2A</li> <li>• Dosierbehälter in Edelstahl V2A</li> <li>• Vorfilter in Edelstahl V2A</li> <li>• Pumpe in Edelstahl V2A</li> <li>• Dosierpumpe</li> <li>• Schaugläser mit Beleuchtung</li> <li>• Durchflussmesser</li> <li>• SCheibenfetile in Edelstahl V2A</li> <li>• Filtersieb 80 Micron in Edelstahl V2A</li> <li>• Restfiltration</li> </ul> | € 15.454,00 | € 15.454,00    |
| 178      | 1      | Stk.    | PHI-FILTER-KG5-DE      | <b><u>Kieselgurfilter</u></b><br>Leistung 5m <sup>2</sup><br><u>Besteht aus:</u> <ul style="list-style-type: none"> <li>• Gestell auf Rädern</li> <li>• Filterglocke in Edelstahl V2A</li> <li>• Dosierbehälter in Edelstahl V2A</li> <li>• Vorfilter in Edelstahl V2A</li> <li>• Pumpe in Edelstahl V2A</li> <li>• Dosierpumpe</li> <li>• Schaugläser mit Beleuchtung</li> <li>• Durchflussmesser</li> <li>• SCheibenfetile in Edelstahl V2A</li> <li>• Filtersieb 80 Micron in Edelstahl V2A</li> <li>• Restfiltration</li> </ul> | € 19.456,00 | € 19.456,00    |
| 179      | 1      | Stk.    | PHI-MÜHLE-VO-15-400-DE | <b><u>Rätzmühle für Kern- und Steinobst 1,5</u></b><br>mit Motor 1,5 kW / 400 V / 50 Hz / 3 Phasen<br>mit einem Schneidsieb 8 mm<br>zum Aufbau auf Spindelpressen oder hydraulische Korbpressen,<br>Mahlleistung 650 kg / h   | € 1.180,00  | € 1.180,00     |
| Übertrag |        |         |                        |   |             | € 3.158.180,38 |

| Pos.     | Anzahl | Einheit | Artikelnr. | Bezeichnung | Einzelpreis | Gesamtpreis    |
|----------|--------|---------|------------|-------------|-------------|----------------|
| Übertrag |        |         |            |             |             | € 3.158.180,38 |

ohne Gestell, Edelstahlausführung

|     |   |      |                       |                                      |          |          |
|-----|---|------|-----------------------|--------------------------------------|----------|----------|
| 180 | 1 | Stk. | PHI-SCHAU<br>11001-DE | <b><u>Schaumreiniger 24L V2A</u></b> | € 790,00 | € 790,00 |
|-----|---|------|-----------------------|--------------------------------------|----------|----------|



Ein Gerät mit einem Behälter aus rostfreiem Stahl zum Versprühen von Reinigungsflüssigkeiten und Schmierölen mit niedriger Viskosität. Nach erfolgter Druckbeaufschlagung mit Druckluft bei 3 bis 7 bar können die Geräte autonom betrieben werden. Die Förderleistung hängt vom verwendeten Zerstäubventil ab. Das Gerät ist mit einem Sicherheitsventil ausgestattet das auf 7 bar voreingestellt ist. Der Behälter sollte maximal bis zu 4/5 der maximalen Aufnahmekapazität befüllt werden. Ein fahrbares Sprühgerät mit einem Behälter aus rostfreiem Stahl.

Max. Druckleistung: 7 bar  
Anschlussgewinde: 1/4" AG BSP  
Aufnahmekapazität Behälter: 24 Liter  
Spiralschlauchlänge: 7,5 Meter oder als 5 Meter  
Ausführung in Polyurethan Sprühlanze  
Abmessung: 370 x 340 x 820 mm  
Ist für Medien mit einem pH - Wert von 4 - 11 geeignet

|     |   |      |                       |                               |            |            |
|-----|---|------|-----------------------|-------------------------------|------------|------------|
| 181 | 1 | Stk. | THETA-TANK<br>1000-DE | <b><u>Tank 1000 Liter</u></b> | € 1.590,00 | € 1.590,00 |
|-----|---|------|-----------------------|-------------------------------|------------|------------|



Edelstahl 1.4301, außen marmoriert, ohne Deckel, mit einer Randbreite von ca. 55 mm Durchmesser 930 mm

inkl. 3 Standbeine  
inkl. Behälterboden gewölbt  
inkl. Totalauslauf DN32  
inkl. Klarablauf DN32

|     |   |      |                       |                               |            |            |
|-----|---|------|-----------------------|-------------------------------|------------|------------|
| 182 | 1 | Stk. | THETA-TANK<br>2000-DE | <b><u>Tank 2000 Liter</u></b> | € 2.590,00 | € 2.590,00 |
|-----|---|------|-----------------------|-------------------------------|------------|------------|



Edelstahl 1.4301, außen marmoriert, ohne Deckel, mit einer Randbreite von ca. 55 mm Durchmesser 1370 mm Höhe 1900mm

inkl. 3 Standbeine  
inkl. Behälterboden gewölbt  
inkl. Totalauslauf DN32  
inkl. Klarablauf DN32

|     |   |      |                       |                             |          |          |
|-----|---|------|-----------------------|-----------------------------|----------|----------|
| 183 | 1 | Stk. | THETA-TANK<br>-220-DE | <b><u>Tank 220Liter</u></b> | € 470,00 | € 470,00 |
|-----|---|------|-----------------------|-----------------------------|----------|----------|

Übertrag

€ 3.163.620,38

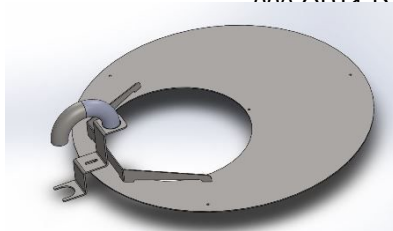


| Pos.     | Anzahl | Einheit | Artikelnr. | Bezeichnung | Einzelpreis | Gesamtpreis    |
|----------|--------|---------|------------|-------------|-------------|----------------|
| Übertrag |        |         |            |             |             | € 3.163.620,38 |

Edelstahl 1.4301, außen marmoriert,  
ohne Deckel, mit einer Randbreite von ca. 17mm  
Durchmesser 550mm

inkl. 3 Standbeine  
inkl. Behälterboden gewölbt  
inkl. Totalauslauf G3/4"  
inkl. Klarablauf G3/4"

|     |   |      |                      |  |          |          |
|-----|---|------|----------------------|--|----------|----------|
| 184 | 1 | Stk. | THETA-TANK<br>220-DE | <b><u>Einhängesieb für 220L Tank</u></b> | € 455,00 | € 455,00 |
|-----|---|------|----------------------|--|----------|----------|



Edelstahl

inkl. Rahmen  
inkl. Befüll-Rohrbogen DN32 ( 7990300001 )  
inkl. Halterung für Befüll-Rohrbogen (DN32)

|     |   |      |                      |                              |          |          |
|-----|---|------|----------------------|------------------------------|----------|----------|
| 185 | 1 | Stk. | THETA-TANK<br>290-DE | <b><u>Tank 290 Liter</u></b> | € 539,58 | € 539,58 |
|-----|---|------|----------------------|------------------------------|----------|----------|



Edelstahl 1.4301, außen und innen glatt  
ohne Deckel, mit einer Randbreite von ca. 17mm  
Literskala außen

ohne Standbeine  
inkl. Behälterboden glatt  
inkl. Klarablauf 1" Außengewinde

Ø 630 mm  
h 999mm

|     |   |      |                             |   |          |          |
|-----|---|------|-----------------------------|---|----------|----------|
| 186 | 1 | Stk. | THETA-TANK<br>290-DE OPT1-D | <b><u>Stülpdeckel für 290L Tank</u></b> | € 126,48 | € 126,48 |
|-----|---|------|-----------------------------|---|----------|----------|



Edelstahl 1.4301

Ø 640mm

|     |   |      |                       |                              |          |          |
|-----|---|------|-----------------------|------------------------------|----------|----------|
| 187 | 1 | Stk. | THETA-TANK<br>-300-DE | <b><u>Tank 300 Liter</u></b> | € 520,00 | € 520,00 |
|-----|---|------|-----------------------|------------------------------|----------|----------|

Edelstahl 1.4301, außen marmoriert,  
ohne Deckel, mit einer Randbreite von ca. 17mm  
Durchmesser 630 mm

inkl. 3 Standbeine  
inkl. Behälterboden gewölbt  
inkl. Totalauslauf G3/4"  
inkl. Klarablauf G3/4"

Übertrag

€ 3.165.261,44

| Pos.     | Anzahl | Einheit | Artikelnr.                      | Bezeichnung   | Einzelpreis | Gesamtpreis    |
|----------|--------|---------|---------------------------------|---|-------------|----------------|
| Übertrag |        |         |                                 |   |             | € 3.165.261,44 |
| 188      | 1      | Stk.    | THETA-TANK<br>300 OPT4-D        | <b><u>Einhängesieb für 300 l Tank</u></b><br><br>Edelstahl<br><br>inkl. Rahmen<br>inkl. Befüll-Rohrbogen DN32 ( 7990300001 )<br>inkl. Halterung für Befüll-Rohrbogen (DN32)   | € 546,00    | € 546,00       |
|          |        |         |                                 |    |             |                |
| 189      | 1      | Stk.    | THETA-TANK<br>-XXXX-OPT8-<br>DE | <b><u>Tankanzeige 3/8"</u></b><br><br>inkl. 20 mm Kunststoffrohr<br>inkl. Ablasshahn  | € 219,00    | € 219,00       |
| 190      | 1      | Stk.    | THETA-TANK<br>XXXX OPT9-        | <b><u>Kugelhahn DN32 MG</u></b><br><br>DIN11851<br>DN32 AG<br>DN32 IG<br><br>Edelstahl<br><br>für Restablauf und Klarablauf   | € 149,00    | € 149,00       |
|          |        |         |                                 |   |             |                |
| 191      | 1      | Stk.    | ZETA-IMPEL<br>LER 4000-DE       | <b><u>ZETA-IMPELLER-4000</u></b><br><br>Impellerpumpe aufgebaut auf Edelstahlfahrwagen, inkl.<br>Drehrichtungsschalter<br><br>Leistung: 4000ltr/h<br><br><u>Lieferumfang:</u><br>Inkl. Impellerpumpe 4000<br>Inkl. Drehrichtungsschalter<br>Inkl. Edelstahlfahrwagen<br><br><u>Technische Daten:</u><br>Versorgungsspannung: 3x400V<br>Pumpenanschlüsse: DN32 (DIN11851)<br>Gewicht: ca. 18kg | € 1.590,00  | € 1.590,00     |
|          |        |         |                                 |    |             |                |
| 192      | 1      | Stk.    | ZETA-TROC<br>KEN-DN32-D<br>E    | <b><u>ZETA-TROCKEN-DN32</u></b><br><br>FDA-zertifizierter Trockenlaufschutz DN32<br><br>inkl. DN32 Kegel/Mutter (DIN11851)<br>inkl. DN32 Gewinde (DIN11851)<br>inkl. M12 Kabel 3m   | € 690,00    | € 690,00       |
| Übertrag |        |         |                                 |   |             | € 3.168.455,44 |

| Pos.     | Anzahl | Einheit | Artikelnr. | Bezeichnung | Einzelpreis | Gesamtpreis    |
|----------|--------|---------|------------|-------------|-------------|----------------|
| Übertrag |        |         |            |             |             | € 3.168.455,44 |

Spannung: 24VDC



|   |  |  |  |  |  |                       |
|---|--|--|--|--|--|-----------------------|
| Summe                                       |  |  |  |  |  | € 3.168.455,44        |
| Mehrwertsteuer 20% auf € 3.168.455,44 netto |  |  |  |  |  | € 633.691,09          |
| <b>Zu zahlender Betrag</b>                  |  |  |  |  |  | <b>€ 3.802.146,53</b> |

Lieferbedingungen: Lieferung 6-8 Wochen nach Bestelleingang. Die Lieferung erfolgt ab Werk. Abholbereit im Werk.

Zahlungsbedingung:  
40% Anzahlung bei Bestellung, 60% vor Lieferung

Das Angebot ist unverbindlich und maximal 14 Tage gültig.

Für Fragen erreichen Sie uns unter 0043 7764 81430 oder per Mail unter [office@fruittech.at](mailto:office@fruittech.at)

Wir freuen uns, wenn Ihnen unser Angebot zusagt und verbleiben

mit freundlichen Grüßen

Kathrin Schusterbauer